

GREEN

**CUISINIÈRES À BOIS
CATALOGUE GÉNÉRAL**



PERTINGER®

Der Küchenherd · La Cucina a Legna · The Kitchen Stove



ÉMISSIONS ET RENDEMENTS DÉJÀ CONFORMES AVEC LES DIRECTIVES POST 2015.





Design et fonctionnalité dans la cuisine

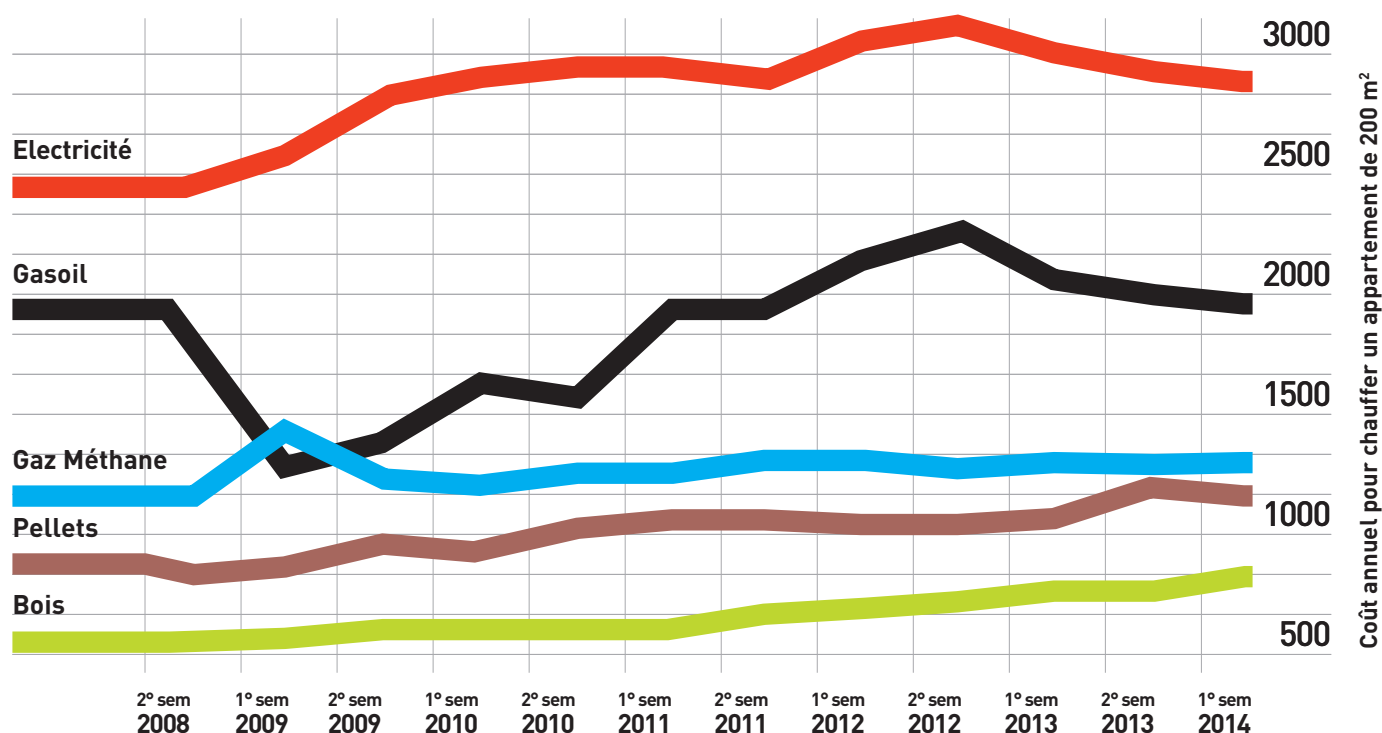


Une cuisinière Pertinger aime vous surprendre, toujours : aussi bien dès son entrée dans votre maison, pour l'élégance et le soin apporté à chaque détail, qu'après de nombreuses années d'utilisation, pour le rendement exceptionnel et la durée de vie. Un produit qui unit au savoir-faire artisanal les meilleurs critères technologiques, afin de vous offrir un trésor de bien-être et d'énergie propre.

Préparer des plats plus sains et savoureux, en retrouvant les saveurs de la tradition grâce à la cuisson au bois. Disposer d'une source de chaleur immédiate, intelligente parce que propre et économique, qui ranime l'atmosphère familiale avec le joyeux crépitement du feu. Ce sont les premières qualités que l'on remarque dans une cuisinière Pertinger, mais ce ne sont certainement pas les seules. Parce que, à tout cela, s'ajoutent les caractéristiques d'un produit d'excellence, conçu et réalisé avec le plus grand soin. Le design raffiné, la valeur des matériaux, l'efficacité des dispositifs de fonctionnement, distinguent une cuisinière Pertinger et la rendent simplement unique. Une synthèse parfaite entre passé et futur pour offrir à la maison moderne le meilleur des deux.

Le bois :

une source d'énergie naturelle et renouvelable



Source : Österreicherischer Kachelofenverband

A une époque où les effets du réchauffement global sont devenus l'un des arguments les plus discutés, l'utilisation consciente des ressources d'énergie est en train de devenir d'une importance fondamentale. C'est justement pour cette raison que le chauffage au bois, tradition qui accompagne depuis toujours l'histoire de l'humanité, redevient aujourd'hui de grande actualité. En effet, il permet de devenir **totalemt indépendant des combustibles d'origine fossile** (gaz et hydrocarbures) et, en partie aussi, de l'énergie électrique. A une époque de crise de l'environnement et d'incertitude toujours plus forte pour trouver les matières premières dans les sous-sols, avec des fluctuations continuelles du prix du gaz et du pétrole, le bois devient de nouveau un précieux allié : à l'avenir aussi, ce sera une ressource **facilement trouvable** et à l'abri des crises économiques car c'est le matériau combustible qui a subi les plus faibles variations de prix au fil des années et c'est, aujourd'hui encore, celui avec le coût le plus bas. Et en plus de tout cela, il y a l'avantage de l'**éco-durabilité**. En effet, pour maintenir leur propre cycle vital, toutes les plantes absorbent le dioxyde de carbone (CO₂, communément connu comme anhydride carbonique). En brûlant, le bois libère la même quantité de CO₂ qu'il avait accumulée sous forme d'arbre. Cela rend donc indifférent s'il est brûlé ou s'il pourrit dans la forêt : la quantité de CO₂ libérée dans l'atmosphère est, de toute manière, toujours la même! Et, dans les deux cas, la quantité de dioxyde de carbone libérée sera de nouveau absorbée par les arbres qui grandissent. Le chauffage au bois respecte donc le cycle naturel, sans comporter la création de nouveau dioxyde, et **il n'a pas d'influence sur l'effet de serre**. Le résidu minimum de cendres produites par la combustion est en outre un fertilisant idéal pour votre jardin, du moment qu'il contient une grande quantité de substances minérales. Rien n'est donc gaspillé : un aspect important aussi bien du point de vue écologique qu'économique. Les solutions techniques adoptées par Pertinger permettent d'obtenir le rendement le plus haut possible, en obtenant de chaque morceau de bois toutes ses valeurs énergétiques, jusqu'au bout. La révolutionnaire **chambre de combustion** écologique, conçue par l'entreprise, ne se limite pas à respecter les règles européennes les plus sévères et restrictives en matière de protection de l'environnement : elle va bien au-delà en termes de bien-être et de sécurité, en restant bien en dessous des paramètres prévus.



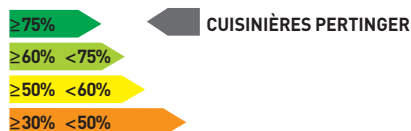
où la classe fait la différence

Certifiée conformément aux réglementations:



Les cuisinières à bois Pertinger sont le résultat d'une ingénierie qui ne craint pas la concurrence. Grâce à la chambre de combustion biologique, le rendement et la température de combustion des cuisinières à bois sont beaucoup plus élevés par rapport aux chambres de combustion traditionnelles. La combustion plus propre et homogène réduit la pollution de l'environnement, la consommation de bois diminue et il reste moins de résidus de cendre.

RENDEMENT ÉNERGÉTIQUE



De l'excellence du know-how, un résultat de grande valeur en termes de bien-être domestique et d'économie : les cuisinières à bois Pertinger sont enregistrées en CLASSE DE RENDEMENT 1.

CONFORMÉMENT AUX NORMES DE CLASSIFICATION DES RÉCUPÉRATEURS DE CHALEUR



Depuis plus de soixante-dix ans avec la même **passion**

Quand, en 1937, **Franz Pertinger** décida de produire ses premières cuisinières économiques, il pouvait déjà compter sur une vaste expérience comme forgeron qui se consacrait à la création d'articles en fer forgé.

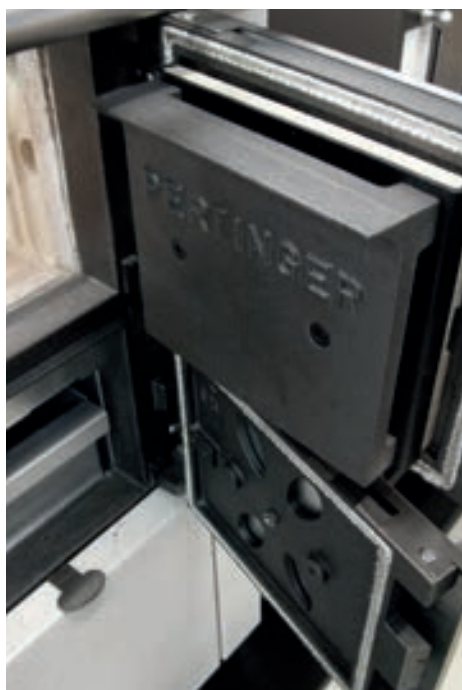
Du petit atelier de Rio Pusteria (Bolzano), situé dans la placette où se trouve l'Institut du Sacré Coeur, commencèrent à sortir des cuisinières solides et bien structurées, au point que certaines fonctionnent aujourd'hui encore. De manière graduelle, la renommée de cet habile artisan commença à se répandre en dehors de la province de Bolzano. Déjà au milieu des années Soixante, Pertinger était bien connu à Cortina d'Ampezzo et dans de nombreuses localités des Dolomites. Il n'était pas rare de le voir partir avec son petit triporteur pour livrer une cuisinière très loin de chez lui : là, il aurait aussi réalisé les travaux de maçonnerie afin de satisfaire selon les règles de l'art tous les souhaits du client. Malgré la crise des poêles et des cuisinières à bois, dans les années Soixante-dix à cause de l'arrivée du gaz et du kérosène comme combustibles domestiques, Pertinger continua à étendre son activité : en particulier, la collaboration avec un architecte d'intérieur qui cherchait quelqu'un en mesure de réaliser pour lui des produits sur mesure, contribua à un important développement de l'entreprise. En 1973, Othmar Pertinger, l'actuel propriétaire, remplaça son père juste au moment où commence la production de cuisinières en acier inox à la place des traditionnelles en finition émaillée. Le siège de l'usine, devenu inadapté, fut transféré en 1978 dans un édifice plus grand, toujours dans le centre du village, un siège qui connut un agrandissement en 1990. Indépendamment des périodes de boom ou de récession économique, **Othmar Pertinger** continua à suivre la devise de son père : les cuisinières à bois sur mesure doivent être de qualité optimale et elles doivent satisfaire les exigences des clients. C'est justement de choix d'excellence dans les matériaux et dans les productions qui a permis à Pertinger de devenir une marque leader.



12 100 23142

Certifié pour la conception, la production, la vente et le montage de cuisinières à bois | **ISO 9001**

Pertinger srt: 39037 Rio di Pusteria • BZ • Alto Adige • ITALY



Une tradition de qualité qui se tourne vers l'avenir

L'engagement technologique de Pertinger s'adresse principalement sur trois objectifs : donner à la cuisinière la fonctionnalité maximale, offrir le bien-être aux habitations et à qui y habite, respecter la nature avec une production éco-durable de la chaleur. C'est ainsi que naissent les solutions à l'avant-garde comme la **chambre de combustion écologique à rendement élevé**, élaborée par l'équipe de la société en collaboration avec l'Université technique de Vienne TUW et certifiée §15a B-VG et "BlmSchV - Poêles 2" pour l'utilisation dans toute l'Europe, conforme aux nouvelles et plus restrictives normes qui entreront en vigueur en 2015. Grâce à un système totalement innovant, l'air propre ne passe plus par le tiroir à cendres, mais il est préchauffé à des températures élevées à l'intérieur de matelas spéciaux placés sur les côtés de la chambre de combustion et puis, il est introduit dans la chambre par le haut. De cette manière, en plus de la normale combustion primaire, on obtient la combustion secondaire, déclenchée par les gaz produits par le bois. Les hautes températures ainsi obtenues génèrent une pyrolyse en mesure de brûler presque complètement le bois, avec une diminution sensible des consommations, alors que la précombustion des gaz assure une combustion plus propre. L'exploitation totale du bois réduit le dépôt de cendres et celles-ci, grâce à l'introduction de l'air par le haut, sont conservées en grande partie dans le tiroir prévu à cet effet sans se disperser dans l'environnement. Pour la chambre de combustion biologique Pertinger, il est disponible le logiciel de calcul de la plaque de déviation élaboré par la **Österreichischer Kachelofenverband**, qui permet au fumiste d'intégrer à la cuisine un poêle radiant avec des caractéristiques techniques absolument optimales.



Réalisées à la main,
sur mesure, pour offrir **solidité**
et beauté sans comparaisons



La vocation la plus authentique de Pertinger, fruit d'une vaste expérience et de passion, est la réalisation de produits **Sur Mesure**, cuisinières, thermo-cuisinières, monoblocs combinés et cuisinières professionnelles.

Chacune d'entre elles est un modèle unique, conçue et construite selon les règles d'une ancienne tradition à laquelle on ajoute le savoir-faire des meilleures technologies disponibles aujourd'hui. Le premier pas est celui de la conception qui est discutée dans tous les détails pour créer une cuisinière avec les critères techniques et esthétiques exactes que le client souhaite. Tous les composants sont dessinés et soigneusement vérifiés, puis ils sont confiés aux départements de production, où des mains expertes réalisent avec soin la cuisinière selon des critères artisanaux. De l'Atelier, où sont travaillés et finis les aciers de qualité qui constituent le coeur de la cuisinière, on passe ensuite au Département Maçonnerie où elle est entièrement revêtue de briques réfractaires de très haute qualité. Si la demande



du client le prévoit, on réalise ensuite les opérations de carrelage et de maçonnerie, toujours rigoureusement à la main. Dans la **production Sur Mesure** il n'existe pas un modèle que les concepteurs et les artisans Pertinger ne sachent pas réaliser car ils créent des solutions conçues expressément pour tous les contextes d'ameublement. Choisissez la forme, les couleurs, les finitions : vous aurez une cuisinière unique aussi bien dans les performances que dans le design, exactement comme vous la souhaitez. Le know-how de la société permet en outre de construire des **murs ou des poêles radiants** de tout type, avec des plaques de déviation personnalisées selon les exigences les plus diverses. Toujours à la hauteur des attentes, il existe aussi les **cuisinières professionnelles** sur mesure, un secteur où Pertinger exprime ses valeurs d'excellence dans une gamme pratiquement infinie de possibilités.

Ökoalpin, la production de série avec **les avantages et les performances** de hors-série

Les valeurs et les standards de qualité Pertinger sont naturellement présents sur tous les modèles **Ökoalpin**, produits en série sur la base de mesures préétablies, mais avec une vaste gamme d'options et de variantes personnalisées. Les cuisinières, les thermo-cuisinières et les inserts préfabriqués Ökoalpin se divisent à leur tour en trois lignes, avec différentes caractéristiques esthétiques :

Trend, ligne sobre et minimaliste, qui se distingue par la simplicité des formes avec des portes lisses en acier.

Panorama, qui conjugue le style essentiel et moderne de la ligne Trend avec une grande porte pour pouvoir profiter de la beauté du feu, en toute sécurité et commodité grâce à sa structure en triple verre autonettoyant.

Dekor, dédiée à ceux qui aiment les cuisinières traditionnelles, en style classique ou rustique, avec une vaste gamme de décorations disponibles, en version colorée et des motifs ornementaux gravés sur les portes.

Chaque modèle de chacune des trois lignes est disponible en trois finitions, en acier inox, laquée à poudres en plusieurs coloris ou bien enduite. On pourra donc personnaliser sa cuisinière en choisissant entre une élégante table de cuisson en acier ou bien en vitrocéramique, avec de nombreuses autres options.

Et les avantages ne s'arrêtent pas là: toutes les cuisinières Ökoalpin unissent l'élégance à d'extraordinaires performances, grâce à tous les **équipements de série qui les rendent uniques**.

Personnalisez votre
cuisinière sur
pertinger.com



DEKOR

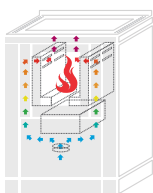


TREND



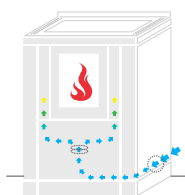
PANORAMA

Avantages de série



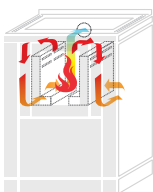
CHAMBRE DE COMBUSTION ÉCOLOGIQUE A RENDEMENT ÉLEVÉ CERTIFIÉ §15a B-VG et "BlmSchV - Poêles 2"

Grâce à un système innovant, réalisé par Pertinger en collaboration avec l'Université technique de Vienne, l'air propre ne passe plus par le tiroir à cendres, mais il est préchauffé à des températures élevées à l'intérieur de matelas spéciaux placés sur les côtés de la chambre de combustion et puis, il est introduit dans la chambre par le haut. De cette manière, en plus de la normale combustion primaire, on obtient la combustion secondaire, déclenchée par les gaz produits par le bois. Les hautes températures ainsi obtenues génèrent une pyrolyse en mesure de brûler presque complètement le bois, avec une diminution sensible des consommations, alors que la précombustion des gaz assure une combustion plus propre. L'exploitation totale du bois réduit le dépôt de cendres et celles-ci, grâce à l'introduction de l'air par le haut, sont conservées en grande partie dans le tiroir prévu à cet effet sans se disperser dans l'environnement. Les valeurs d'émission sont déjà en règle avec les nouvelles normes plus restrictives qui entreront en vigueur en 2015.



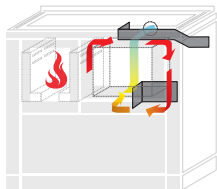
PRISE D'AIR EXTERNE

Aujourd'hui, pour réduire les gaspillages d'énergie, on construit des habitations avec des systèmes isolants toujours plus efficaces, en évitant de cette manière l'entrée d'air froid provenant de l'extérieur. Tous les poêles, pour bien fonctionner, ont besoin d'un bon apport d'air. Les cuisinières Pertinger, comme garantie du meilleur fonctionnement sont équipées d'une prise d'air pour le raccordement direct à l'extérieur de l'habitation. Il n'est donc plus nécessaire d'ouvrir portes ou fenêtres. Ce système est indispensable pour les édifices déclarés Maisons Climat ou Maisons Passives.



PLAQUE DE DÉVIATION POSTÉRIEURE

Différemment des traditionnelles cuisinières à bois, où la plaque de déviation se limite à chauffer uniquement autour du four, les cuisinières Pertinger sont équipés de plaques de déviation aussi dans la partie postérieure. Cela garantit une température de cuisson plus homogène, secret d'une réussite parfaite de vos aliments et cela offre un exceptionnel rendement calorifique, de plus de 80% dans les cuisinières avec four et d'au moins 75% dans les cuisinières sans four. Le revêtement complet des tirages en briques réfractaires, en outre, accumule et conserve la chaleur encore plus longtemps.

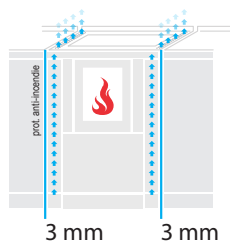


SORTIE DES FUMÉES MULTIPLE ET RÉGLABLE

Les capacités d'adaptation à votre conduit de fumée sont vraiment innombrables. Grâce à la plaque de déviation positionnée derrière la surface du four et à un raccord spécial breveté avec plusieurs positions, il est possible de disposer de cinq* différents points de raccordement réglable** de 4 cm en horizontale et de 2 cm en verticale.

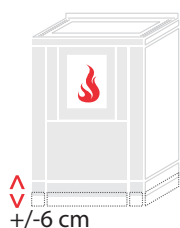
* dans les modèles Ökoalpin 50 / 60 / 60BU huit points de raccordement

** raccordement latéral seulement en verticale



AIR SYSTEM

Les nouvelles exigences dans l'ameublement de la maison ont besoin toujours plus souvent d'insérer la cuisinière entre des meubles. Air System est un système de refroidissement des côtés, certifié IMQ (prot. PO-09-041) qui, grâce à la circulation naturelle de l'air, permet un encastrement de la cuisinière en toute sécurité, à une distance minimale des surfaces inflammables. Le système, n'utilisant pas de ventilateurs, ne consomme pas d'électricité et il évite aussi bien les bruits fastidieux que le mouvement de poussière.



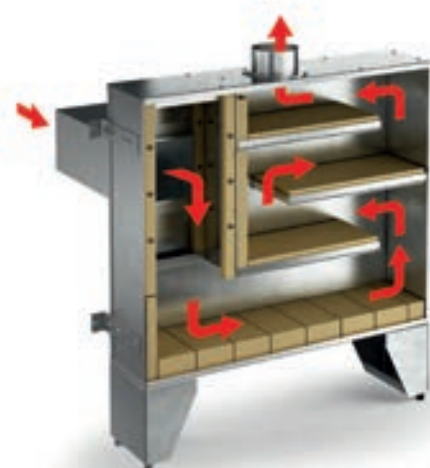
SOCLE RÉGLABLE

La cuisinière est en mesure d'être mise parfaitement à niveau avec les meubles voisins grâce à un spécial socle télescopique breveté qui permet un réglage en hauteur de 85 à 91 cm.

Solutions spéciales pour le chauffage

Toutes les **cuisinières et thermo-cuisinières*** Pertinger peuvent être dotées d'une **vanne de déviation des fumées spéciale** qui permet de diriger les mêmes fumées de la chambre de combustion à la masse d'accumulation à paroi radiante qui pourrait être placée dans la même pièce ou dans un espace adjacent.

Nombreux sont les avantages de ce système qui permet une gestion dynamique de la chaleur produite. Dès que où la température souhaitée est atteinte dans la cuisine, vous pouvez décider de déplacer la chaleur produite dans une autre pièce. Ainsi, pendant que vous préparez de délicieux plats sur votre cuisinière Pertinger, vous chauffez aussi la pièce où vous regarderez un bon film après dîner film après avoir dîné. Le **système à accumulation** permet au poêle ou paroi radiante en question de **ne pas devoir être alimenté en continu**. Avec peu de charges de bois, il atteint la température idéale et, **grâce au rayonnement**, il diffuse une chaleur agréable les heures suivantes. Utilisé dans les pays nordiques depuis de nombreuses années, ce type de chauffage **exploite le même principe avec lequel le soleil réchauffe notre terre** au moyen des ondes électromagnétiques. Ayant une longueur d'onde qui rentre dans les valeurs des infrarouges, celles-ci **traversent l'air sans le chauffer et ne diffusent de la chaleur que lorsqu'elles rencontrent**



DEVIATION DES FUMÉES

Système en option qui permet la déviation des fumées de la chambre de combustion à un autre poêle ou un mur radiant

* Sauf Okoalpin 60BU et thermo-cuisinière 60



Cuisinière Ökoalpin 90 en version monobloc, équipée d'une vanne de déviation des fumées, qui permet de décider de chauffer un mur radiant en faïence, situé dans une autre pièce.

des corps solides. Cet effet est particulièrement évident les jours d'hiver très ensoleillés où, bien que l'air soit sensiblement froid, vous sentez les chauds rayons du soleil sur votre peau. En effet, en plus des rayons ultraviolets responsables du bronzage, celui-ci émet également des rayons infrarouges particulièrement bénéfiques pour l'homme car ils sont capables de pénétrer dans la couche superficielle de la peau en lui donnant cette chaleur et ce plaisir sains en mesure d'améliorer le métabolisme, de stimuler la système immunitaire et d'améliorer la circulation sanguine en soulageant les rhumatismes. Le fait qu'il **ne produise pas de fumées et qu'il ne déplace pas de poussières dans l'espace environnant** constitue le dernier avantage de la chaleur radiante. Le mouvement convecteur naturel de l'air, inférieur par rapport à un chauffage convecteur forcé (courant d'air chaud produit par de désagréables ventilateurs) **ne dessèche pas l'air à cause des poussières chaudes qui circulent et prévient ainsi les problèmes au niveau des voies respiratoires, des muqueuses et des yeux.**



Mur radiant en faïence, capable d'accumuler de la chaleur produite par la cuisinière à bois Pertinger et de la conserver pendant plusieurs heures.



Cuisinière Ökoalpin 90 en version monobloc, équipée d'une soupape de déviation des fumées, avec laquelle on peut décider de chauffer le four à bois ou le banc en faïence

index

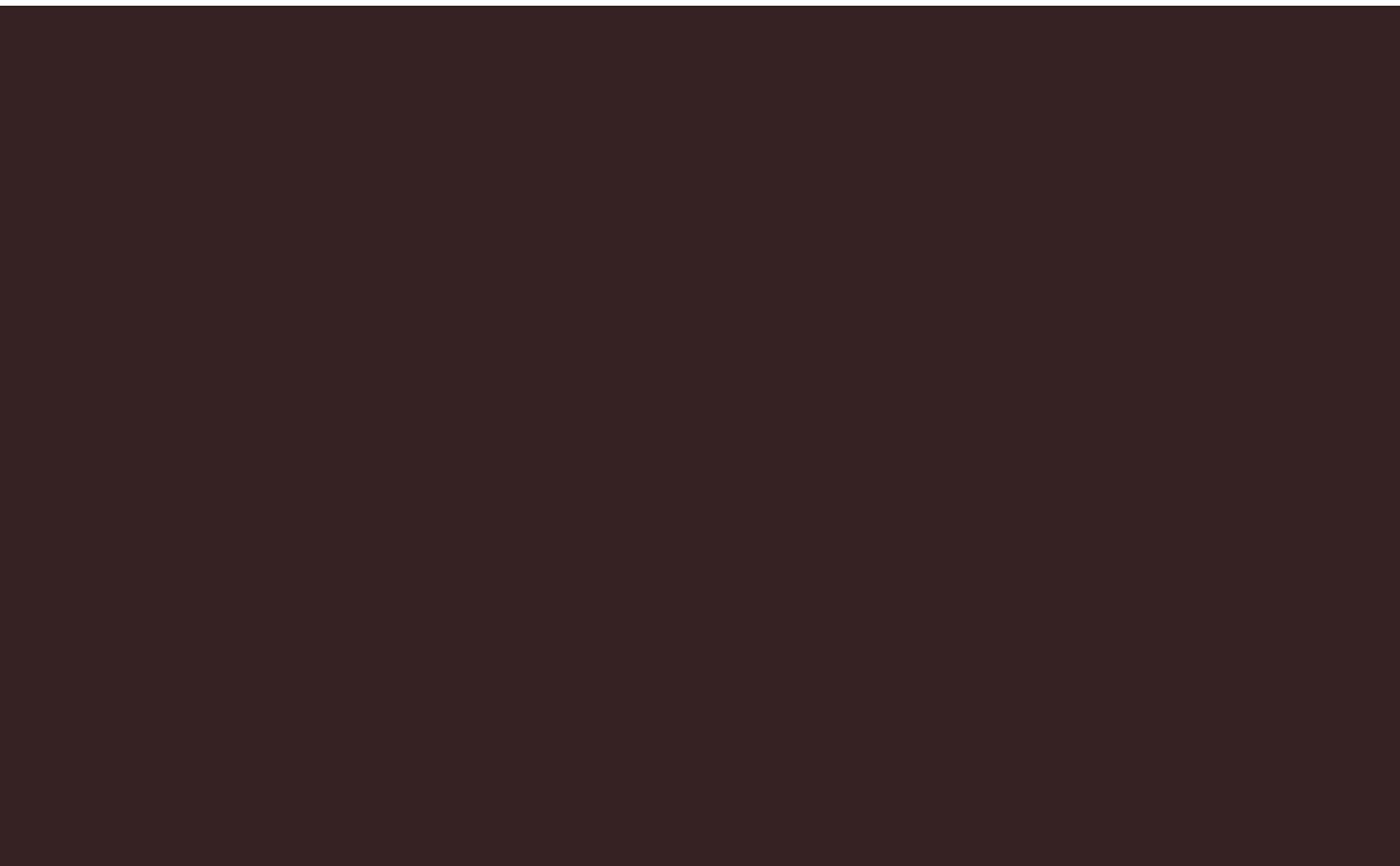


1.01 → 1.33



2.01 → 2.19





**CUISINIÈRES
PROFESSIONNELLES**

3.01 → 3.07



**FOURS, TABLES DE CUISSON,
HOTTES ET PLANS DE TRAVAIL**

4.01 → 4.10





CUISINIÈRES À BOIS

ÖKOALPIN

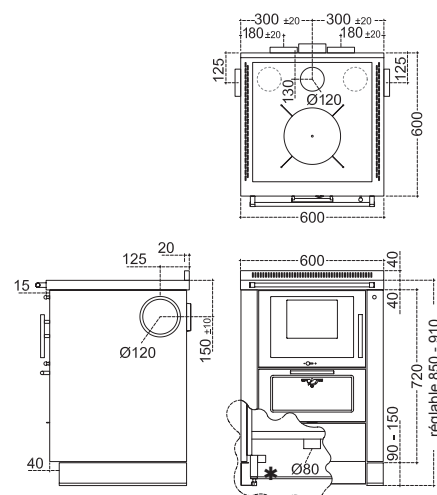




ÖKOALPIN **60BU** version Noir F5 / inox



Mesures (L x P x H en cm): 60 x 60 x 85-91
 Puissance calorifique nominale (en kW): 8
 Mesures (L x P x H en cm): 34,5 x 42 x 16
 Rendement énergétique 80% - *Prise d'air externe Ø 8 cm



ÖKOALPIN **60BU** version inox

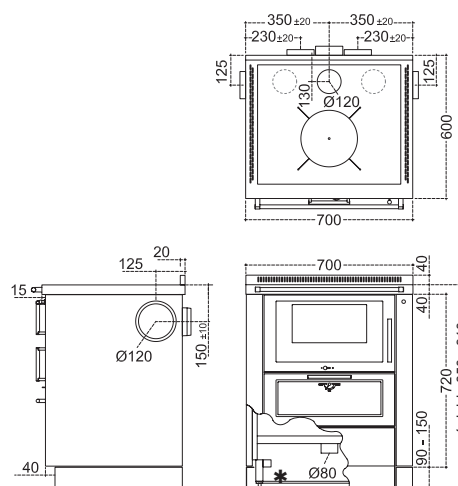
ÖKOALPIN **60BU** version Rouge F6



ÖKOALPIN **60BU** version Noir F5 / inox



Mesures (L x P x H en cm): 70 x 60 x 85-91
 Puissance calorifique nominale (en kW): 8
 Mesures (L x P x H en cm): 44,5 x 42 x 16
 Rendement énergétique 74,5% - *Prise d'air externe Ø 8 cm



ÖKOALPIN **60BU** version inox

ÖKOALPIN **60BU** version Rouge F6



ÖKOALPIN **50** TREND
version inox



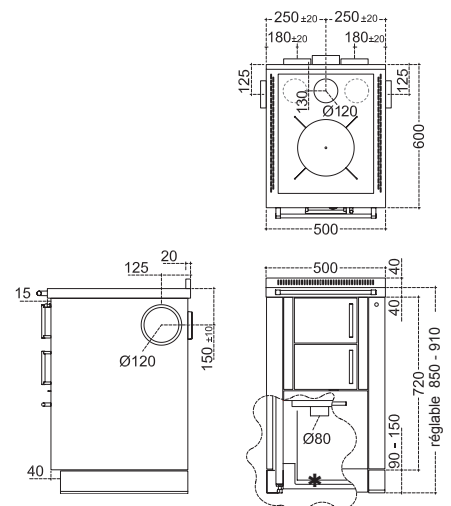
Mesures (L x P x H en cm): 50 x 60 x 85-91
Puissance calorifique nominale (en kW): 6
Rendement énergétique 72% - *Prise d'air externe Ø 8 cm



ÖKOALPIN **50** DEKOR
version ST35



ÖKOALPIN **50** PANORAMA
version Noir argent F1





ÖKOALPIN **60** PANORAMA
version Noir F5 / inox



Mesures (L x P x H en cm): 60 x 60 x 85-91
Puissance calorifique nominale (en kW): 6
Rendement énergétique 72% - *Prise d'air externe Ø 8 cm



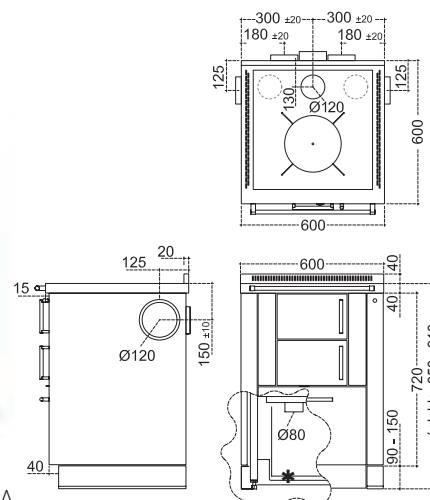
ÖKOALPIN **60** TREND
version inox



ÖKOALPIN **60** DEKOR
enduite version ST21



ÖKOALPIN **60** PANORAMA
version avec vanne de déviation fumées





ÖKOALPIN **70** TREND
version inox

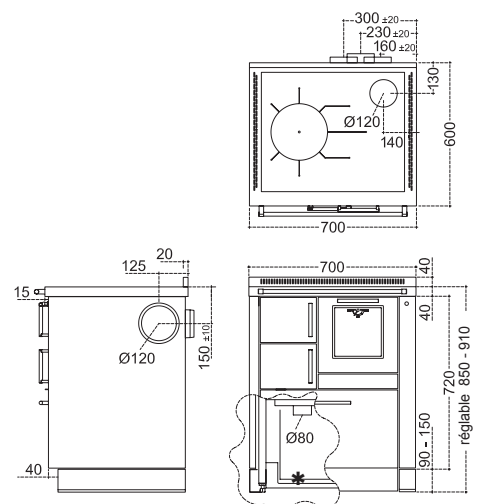


Mesures (L x P x H en cm): 70 x 60 x 85-91
 Puissance calorifique nominale (en kW): 7
 Mesures four (L x P x H en cm): 26 x 42 x 26,5
 Rendement énergétique 73,5% - *Prise d'air externe Ø 8 cm



ÖKOALPIN **70** DEKOR
version ST37

ÖKOALPIN **70** PANORAMA
version Sand F7



Disponible en version droite et gauche



ÖKOALPIN **70** TREND
version inox



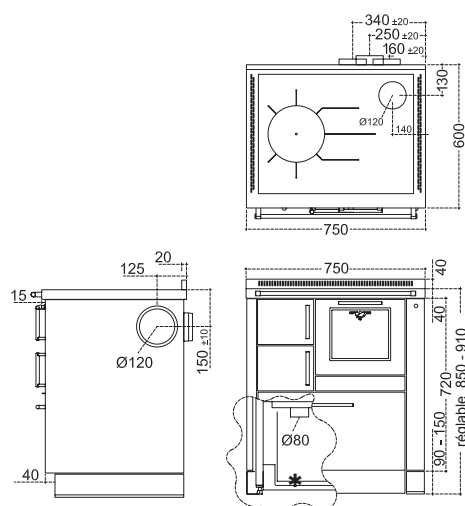
Mesures (L x P x H en cm): 75 x 60 x 85-91
 Puissance calorifique nominale (en kW): 7
 Mesures four (L x P x H en cm): 30 x 42 x 26,5
 Rendement énergétique 73,5% - *Prise d'air externe Ø 8 cm



ÖKOALPIN **70** DEKOR
version ST37



ÖKOALPIN **70** PANORAMA
version Sand F7



Disponible en version droite et gauche



ÖKOALPIN **80 DEKOR**
version ST41 RAL / Rouge F6



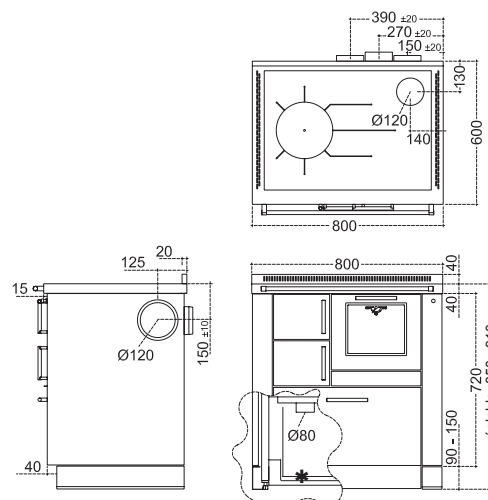
Mesures (L x P x H en cm): 80 x 60 x 85-91
 Puissance calorifique nominale (en kW): 7,5
 Mesures four (L x P x H en cm): 30 x 42 x 26,5
 Rendement énergétique 74% - *Prise d'air externe Ø 8 cm



ÖKOALPIN **80 TREND**
version inox



ÖKOALPIN **80 PANORAMA**
version Blanc F8



Disponible en version droite et gauche



ÖKOALPIN 90 PANORAMA
version Noir F5 / inox



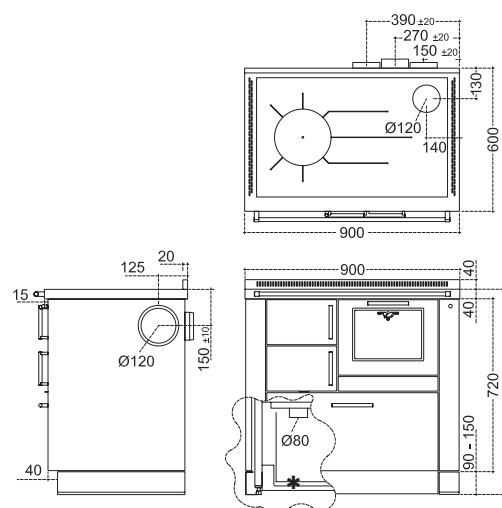
Mesures (L x P x H en cm): 90 x 60 x 85-91
 Puissance calorifique nominale (en kW): 8
 Mesures (L x P x H en cm): 34,5 x 42 x 26,5
 Rendement énergétique 80% - *Prise d'air externe Ø 8 cm



ÖKOALPIN 90 TREND
version inox



ÖKOALPIN 90 DEKOR
version ST31



Disponible en version droite et gauche



ÖKOALPIN **100** DEKOR
version ST04 RAL



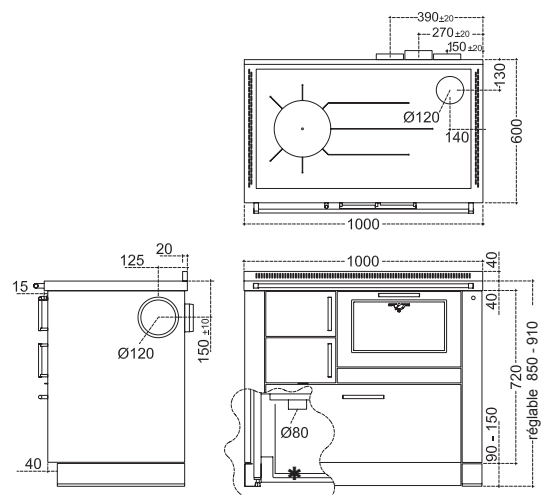
Mesures (L x P x H en cm): 100 x 60 x 85-91
 Puissance calorifique nominale (en kW): 8,5
 Mesures four (L x P x H en cm): 44,5 x 42 x 26,5
 Rendement énergétique 80% - *Prise d'air externe Ø 8 cm



ÖKOALPIN **100** TREND
version Noir argent F1



ÖKOALPIN **100** PANORAMA
version Noir F5 / inox



Disponible en version droite et gauche

CONFIGURATEUR ÖKOALPIN www.pertinger.com

Créer la cuisinière de ses rêves, la personnaliser avec la couleur et la finition que l'on préfère, la compléter avec des électroménagers et des accessoires et en demander le devis. Tout cela est possible, confortablement installé devant son ordinateur ou avec son smartphone grâce au configurateur en ligne.





Thermo-cuisinières

PENDANT QU'ELLE CHAUFFE LES PIÈCES DE LA MAISON OU QU'ELLE CUIT D'EXCELLENTS PLATS, VOTRE THERMO-CUISINIÈRE PRODUIT EN MÊME TEMPS DE L'EAU CHAUDE QUI SERT À TOUS LES USAGES DE LA FAMILLE, POUR LA SALLE DE BAINS ET POUR LES RADIATEURS. IL SUFFIT DE SE RACCORDER À L'INSTALLATION CENTRALISÉE POUR PROFITER IMMÉDIATEMENT DE TOUS SES AVANTAGES, EN ASSOCIANT ÉVENTUELLEMENT D'AUTRES TYPES DE GÉNÉRATEUR DE CHALEUR, COMME UNE CHAUDIÈRE OU DES PANNEAUX SOLAIRES.

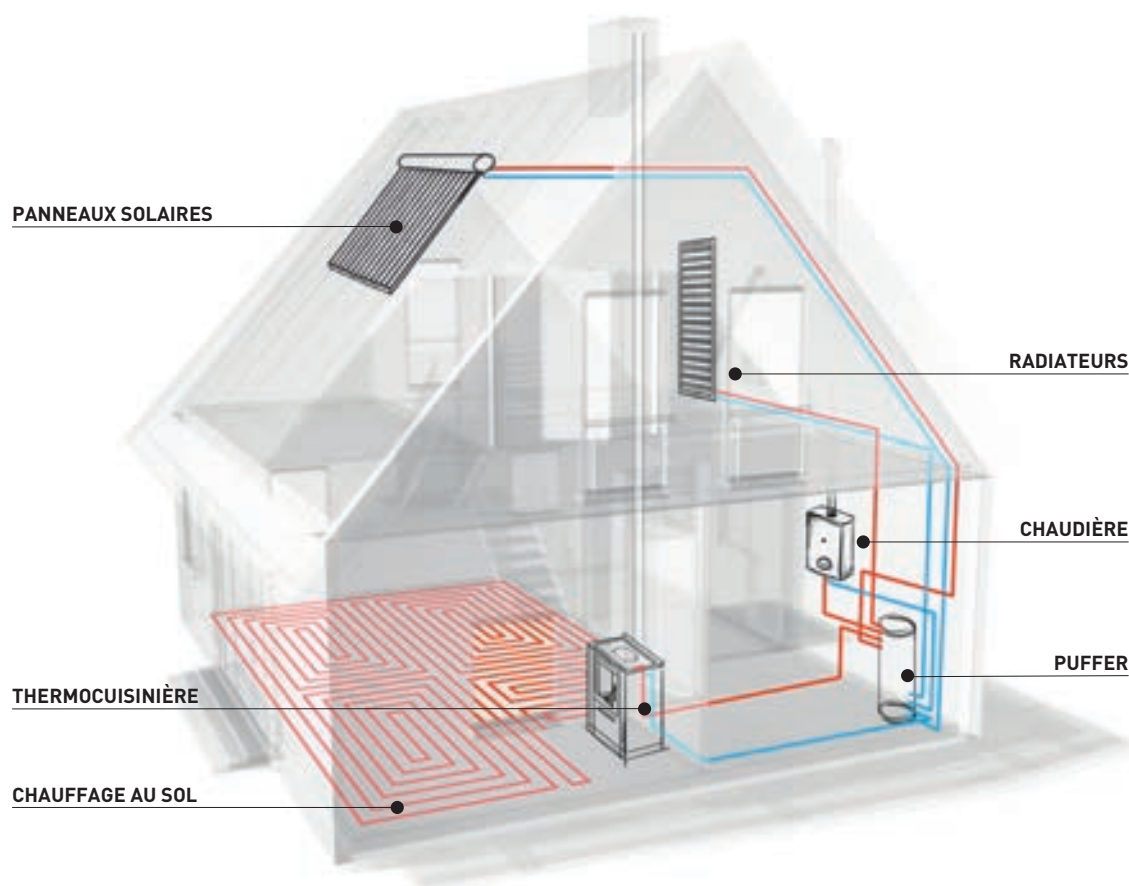


Confort, économie, sécurité et toute l'eau chaude que vous souhaitez

La chambre de combustion de la thermo-cuisinière est équipée d'un échangeur spécial en mesure de développer, grâce à la double combustion, des températures très élevées qui chauffent à une vitesse incroyable l'eau contenue. Le système de fonctionnement est le même que celui du bio-foyer, afin de garantir un **rendu très élevé** avec des émissions minimales, dans le respect de l'environnement. L'eau produite sera ensuite introduite dans le système à l'aide d'une pompe externe* commandée par la centrale électronique de la thermo-cuisinière. Une attention particulière a été accordée à la sécurité : l'échangeur est équipé de série d'un circuit étanche en cuivre qui permet, à travers le raccordement à une **évacuation thermique**, le passage d'eau froide qui diminuera la température de la chaudière interne en cas de surchauffe excessive et d'augmentation de la pression, même en absence d'énergie électrique. Ce système, grâce à la norme UNI 10412-2, vous offrira une installation en sécurité même dans des systèmes de chauffage avec vase d'expansion fermé**. Toutes les thermo-cuisinières sont en outre équipées de côtés refroidis Air System pour l'encastrement entre les meubles et elles sont disponibles aussi en version monobloc combiné pour s'intégrer de manière harmonieuse dans votre ameublement.

* non fournie ** toujours respecter les normes actuellement en vigueur dans le pays d'installation

EXEMPLE D'INTÉGRATION DE LA THERMO-CUISINIÈRE À L'INSTALLATION DE CHAUFFAGE



Chambre de combustion spéciale à rendement très élevé

La chambre de combustion à rendement élevé en briques réfractaires offre de nombreux avantages.

- Les propriétés de ce matériau permettant d'obtenir une **combustion avec des températures très élevées**, font en sorte que le rendement énergétique de la table de cuisson et du four soit comparable à celui d'une cuisinière à bois sans chaudière.
- Les températures élevées génèrent une pyrolyse interne qui consomme le bois de façon optimale en permettant d'éliminer totalement les parties imbrûlées généralement présentes dans la cendre et de laisser les parois de la chambre de combustion propres et dépourvues de créosote (goudron). **Grâce à la porte au triple vitrage auto-nettoyant**, vous pourrez profiter pleinement de la beauté des flammes.
- Les briques servent également de volant thermique par rapport à la chaudière en évitant ainsi les brusques écarts de température qui forment la condensation et par conséquent le goudron qui endommageraient la thermo-cuisinière en deux ou trois ans.
- La combustion à rendement élevé générée par l'air secondaire provenant du haut, réduit **considérablement les consommations de bois**.
- La thermo-cuisinière, qui respecte l'environnement grâce à ses très faibles émissions, est certifiée dans le respect des normes européennes les plus strictes qui entreront en vigueur à partir de 2015. De plus, elle a été certifiée par l'**Österreichisches Umweltzeichen** comme produit "VERT". Très difficile à obtenir, elle garantit, en plus des très faibles émissions, que toute la phase de production de la thermo-cuisinière aussi respecte un processus durable.
- **Puissance et Autonomie de charge** grâce à la **version PLUS** avec grille mobile réglable
- Prête à être mise en marche grâce au **THERMOKIT RTP** (ready to plug)*. La thermo-cuisinière, en plus d'avoir un **boîtier électronique de série**, comprendra également une **pompe électronique de circulation à faible consommation énergétique, un circuit à vanne d'évacuation thermique, une vanne anticondensation, une vanne d'arrêt et une soupape de sécurité**.



*en option ; les thermo-cuisinières avec thermokit RTP/RTPs n'ont pas de tiroir à bois mais une porte d'inspection.

thermo
kitrtp

thermo
kitrtp_S

POSSIBILE VALVOLA
DEVIAZIONE FUMI

PRÉDISPOSITION
ÉVACUATION THERMIQUE S Y S T E M

Chambre de combustion Thermocuisinière ÖKOALPIN et Thermocuisinière ÖKOALPIN PLUS

1 Entrée air comburant / 2 Sortie des fumées supérieure / 3 Circuit d'évacuation thermique / 4 Échangeur en alliage spécial à haut rendement / 5 Chambre de combustion en briques réfractaires / 6 Grille fixe / 7 Grille mobile / 8 Porte triple vitrage auto-nettoyant / 9 Pruse d'air externe

Thermocuisinière
ÖKOALPIN



Thermocuisinière
ÖKOALPIN PLUS



RTP et RTPs : Sécurité, Simplicité et Design en un seul Kit

Les installations de chauffage fonctionnelles requièrent toute une série d'accessoires qui permettent la parfaite intégration d'une thermo-cuisinière. Nous avons sélectionné les meilleurs composants disponibles sur le marché pour pouvoir offrir à nos clients le maximum de compatibilité, fonctionnalité et sécurité. Conscients des espaces de plus en plus réduits des nouveaux logements, nous sommes attentifs à minimiser au maximum les encombrements, réussissant ainsi à créer le Kit par excellent, le seul qui n'a pas besoin d'espaces en plus de la thermo-cuisinière choisie. Disponible en deux versions, RTP pour la production d'eau chaude pour le chauffage et RTPs pour gérer également l'eau sanitaire.

Avec **RTP** et **RTPs** votre Thermo-cuisinière Pertinger sera **Ready To Plug**, prête à l'installation.

Avantages du kit thermique RTP et RTPS :

ESTHÉTIQUE, INSTALLATION, MAINTENANCE ET SÉCURITÉ

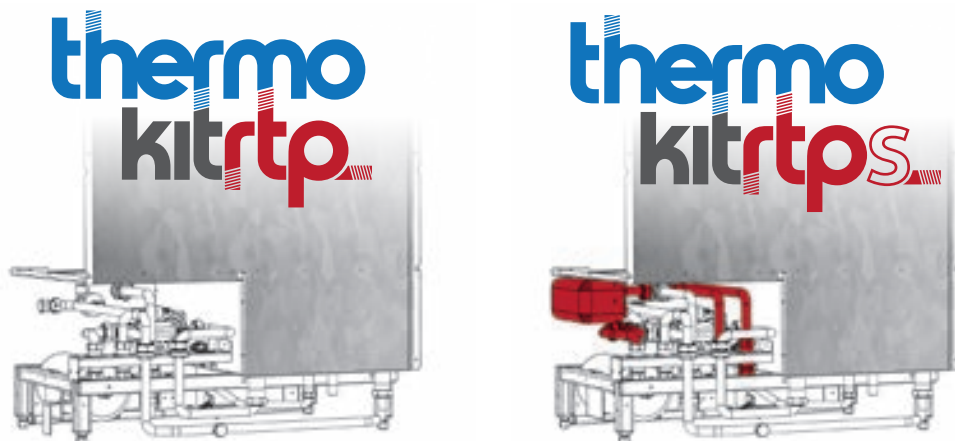
- **Aucun impact esthétique** au niveau de la cuisinière
- **Maximum de simplicité** pour l'installation
- **Facilité d'accès** au kit à partir de l'avant du poêle
- **Systèmes de sécurité intégrés** (évacuation thermique, soupape de sécurité à 3 bars)
- Vanne d'arrêt pour assurer le **flux dans une seule direction**
- **Démontage sûr** de la cuisinière grâce au robinet de chargement/évacuation
- **Interfaçage facile** avec d'autres générateurs de chaleur

FONCTIONNEMENT

- Prête à l'installation à **vase fermé**
- **Programmation facile** à travers le boîtier électronique
- Production d' **eau chaude sanitaire instantanée** (RTPs)
- **Efficacité énergétique maximale** grâce à la pompe spéciale qui garantit un flux stable
- **Coefficient d'échange thermique maximal** à travers l'échangeur à plaques à l'**encombrement minimum** (RTPs)
- **Sécurité maximale** avec le vase d'expansion pour **équilibrer les variations de pression** et **éviter les changements dangereux du débit de fluide** (RTPs)
- **Maintien de la température de l'eau définie** au moyen de la vanne de mélange déviatrice thermostatique (RTPs)

DÉTAILS

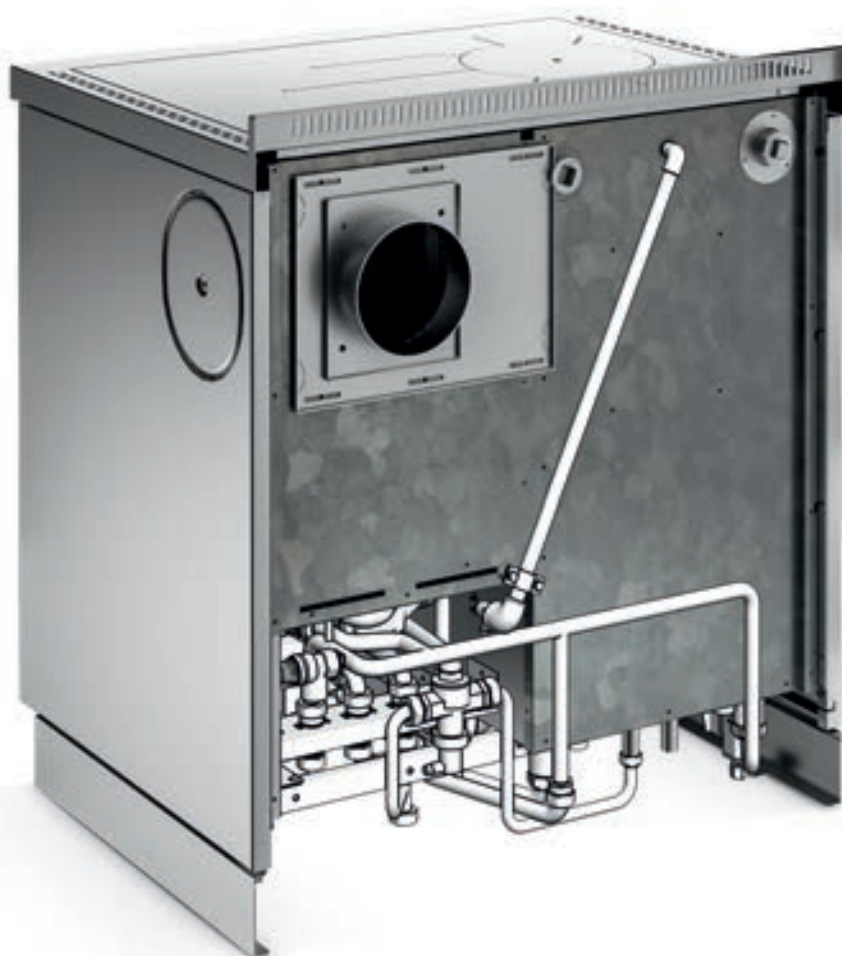
- Contenu chaudière colonne d'eau 23 litres



DESSINS INDICATIFS



COMPOSANTS	thermo kit _{rtp}	thermo kit _{rtp} ^S
ÉVACUATION THERMIQUE	•	•
ROBINET ANTI-CONDENSATION 55°C	•	•
CIRCULATEUR	•	•
SOUPAPE DE SÉCURITÉ 3BARS	•	•
MANOMÈTRE	•	•
ROBINET D'ÉVACUATION	•	•
ROBINET D'ALIMENTATION	•	•
ROBINET DE CHARGEMENT / D'ÉVACUATION + D'ARRÊT	•	•
VASE D'EXPANSION À MEMBRANE	•	•
DÉVIATRICE POUR EAU SANITAIRE		•
VANNE DE MÉLANGE / DÉVIATRICE / THERMOSTATIQUE		•
ÉCHANGEUR À PLAQUES		•



DESSIN INDICATIF

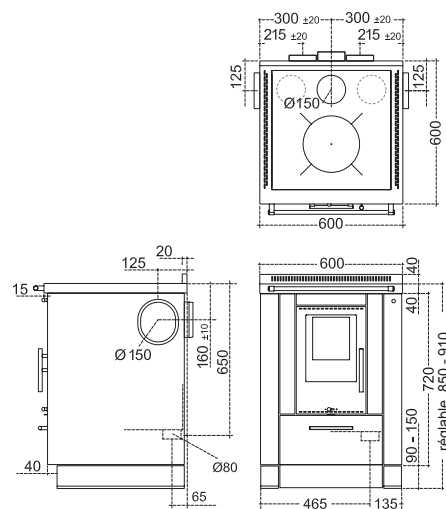
Thermo-cuisinières

Mesures (L x P x H en cm): 60 x 60 x 85-91
 Puissance calorifique nominale (en kW): 15
 Rendement énergétique 85,7%
 *Prise d'air externe Ø 8 cm



60

60 ÖKOALPIN

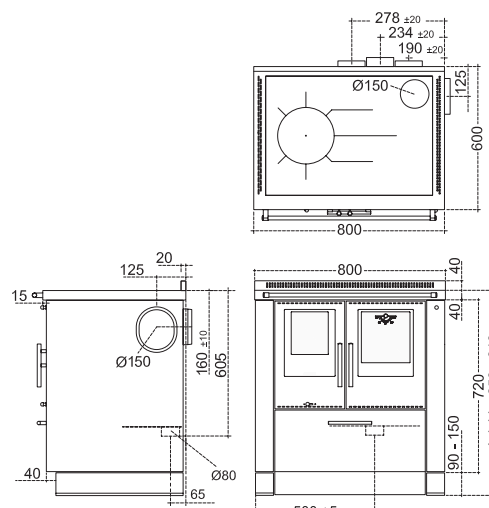


Mesures (L x P x H en cm): 80 x 60 x 85-91
 Puissance calorifique nominale (en kW): 13-15
 Mesures four (L x P x H en cm): 26 x 42 x 26,5
 Rendement énergétique 80,6%
 *Prise d'air externe Ø 8 cm



80

80 ÖKOALPIN



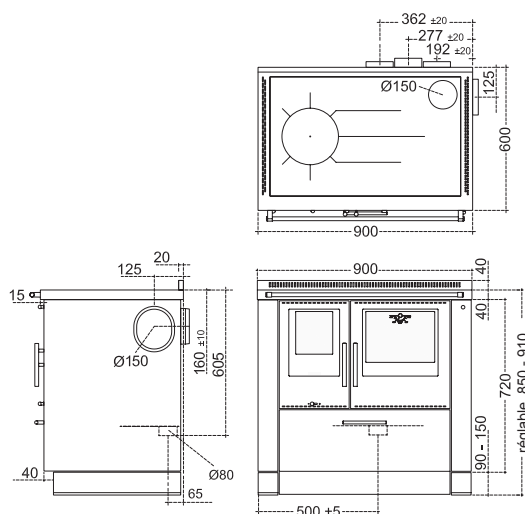
Disponible en version droite et gauche

Mesures (L x P x H en cm): 90 x 60 x 85-91
 Puissance calorifique nominale (en kW): 14-16
 Mesures four (L x P x H en cm): 34,5 x 42 x 26,5
 Rendement énergétique 80,6%
 *Prise d'air externe Ø 8 cm



90

90 ÖKOALPIN



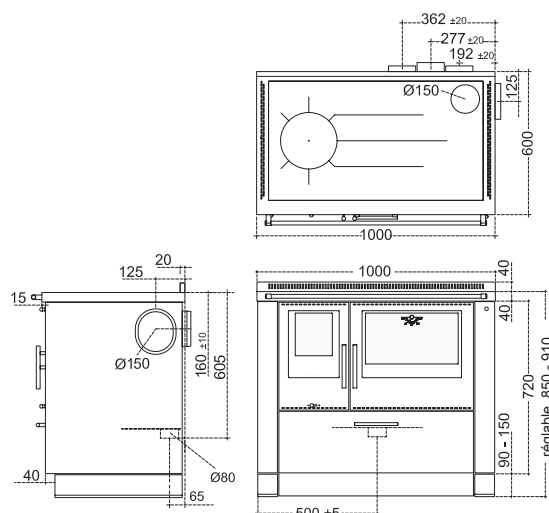
Disponible en version droite et gauche

Mesures (L x P x H en cm): 100 x 60 x 85-91
 Puissance calorifique nominale (en kW): 15-17
 Mesures four (L x P x H en cm): 44,5 x 42 x 26,5
 Rendement énergétique 80,6%
 *Prise d'air externe Ø 8 cm



100

100 ÖKOALPIN



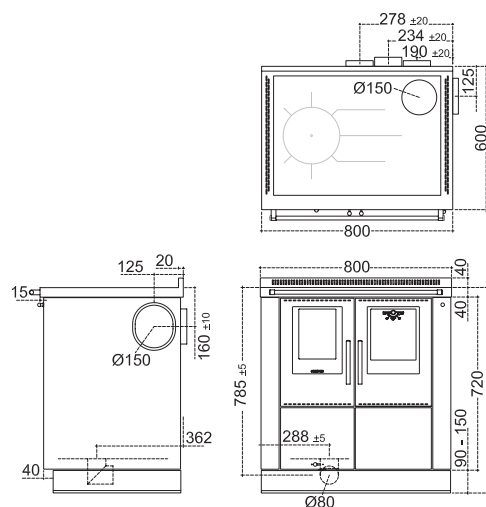
Disponible en version droite et gauche

Mesures (L x P x H en cm): 80 x 60 x 85-91
 Puissance calorifique nominale (en kW): 14-21
 Mesures four (L x P x H en cm): 26 x 42 x 26,5
 Rendement énergétique 83,5%
 *Prise d'air externe Ø 8 cm



80 PLUS

80 PLUS ÖKOALPIN



Disponible en version droite et gauche

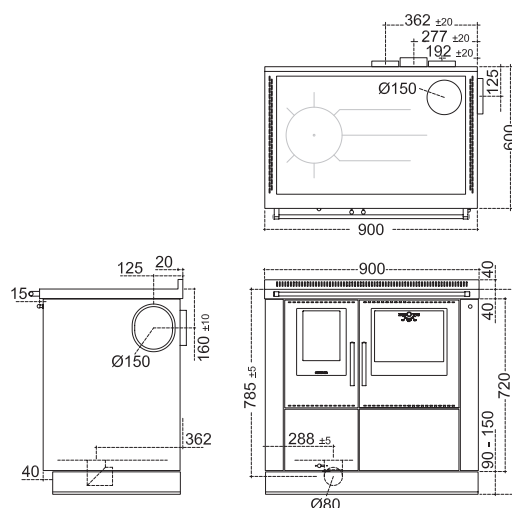


Mesures (L x P x H en cm): 90 x 60 x 85-91
 Puissance calorifique nominale (en kW): 15-22
 Mesures four (L x P x H en cm): 34,5 x 42 x 26,5
 Rendement énergétique 83,5%
 *Prise d'air externe Ø 8 cm



90 PLUS

90 PLUS ÖKOALPIN



Disponible en version droite et gauche

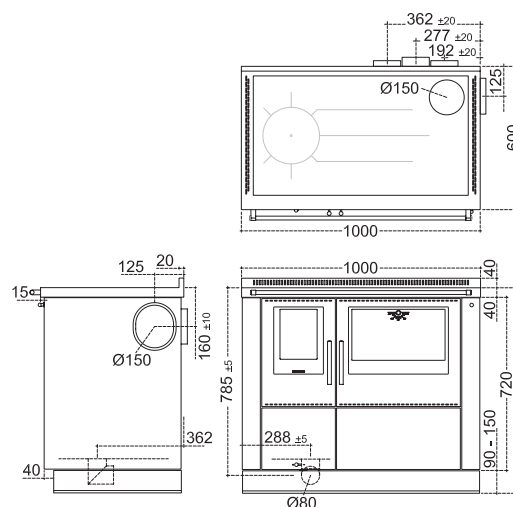


Mesures (L x P x H en cm): 100 x 60 x 85-91
 Puissance calorifique nominale (en kW): 16-23
 Mesures four (L x P x H en cm): 44,5 x 42 x 26,5
 Rendement énergétique 83,5%
 *Prise d'air externe Ø 8 cm



100 PLUS

100 PLUS ÖKOALPIN



Disponible en version droite et gauche

Informations techniques Thermocuisinière ÖKOALPIN et Thermocuisinière ÖKOALPIN PLUS

1 Raccord alternatif de refoulement pour les installations à force de gravité (femelle 1") ; uniquement sur les modèles : 80-90-100 / **2** Manchons pour sondes
3 Raccord de refoulement (mâle 1") / **4** Raccord pour le circuit d'évacuation de la chaleur (mâle 1/2") / **5** Raccord de retour (mâle 1") / **6** Sortie multiple des fumées / **7** Raccord pour l'air extérieur / **8** Fixation pour air extérieur avec mouvement de 120° / **9** Socle télescopique



Thermocuisinière ÖKOALPIN

POSSIBLE VANNE
 DÉVIATION FUMÉES

PRÉDISPOSITION
 ÉVACUATION THERMIQUE



Thermocuisinière ÖKOALPIN PLUS



Monoblocs combinés

LA COMMODITÉ D'UNE ZONE UNIQUE DE CUISSON, LE DESIGN ACTUEL ET RECHERCHÉ, UNE INFINIE POSSIBILITÉ DE PERSONNALISATION, L'HYGIÈNE GARANTIE PAR L'ABSENCE DE JONCTIONS ET DE FUITES OÙ DES RÉSIDUS D'ALIMENTS POURRAIENT S'ACCUMULER. TOUT CELA, AVEC LA TECHNIQUE DE CONSTRUCTION ET L'EXCELLENTE QUALITÉ PERTINGER, CRÉE LE MONOBLOC COMBINÉ. TOUS LES MODÈLES DE CUISINIÈRES À BOIS PEUVENT ÊTRE INTÉGRÉS PAR UNE ZONE DE CUISSON À GAZ, ÉLECTRIQUE OU À INDUCTION. AVEC LA **MODULARITÉ UNIQUE DES**



LIGNES ÖKOALPIN IL EST POSSIBLE DE RÉPONDRE À TOUTES VOS EXIGENCES. ET C'EST JUSTEMENT POUR LES PERSONNES LES PLUS EXIGEANTES QUE L'ON A CRÉÉ AUSSI UNE LIGNE DE HOTTES ASPIRANTES AVEC UNE SPLENDIDE ESTHÉTIQUE ET DES FINITIONS DE QUALITÉ, AVEC UN MOTEUR PUISSANT ET SILENCIEUX. UN PANNEAU ARRIÈRE EN ACIER INOX AVEC UNE TIGE PORTE-USTENTILES, PEUT ÊTRE LE CADRE D'UN MAGNIFIQUE TABLEAU D'AUTEUR... VOTRE MONOBLOC PERTINGER.

Un résultat toujours personnalisé

LA CONFIGURATION DE VOTRE MONOBLOC EST EFFECTUÉE EN QUATRE SIMPLES PASSAGES : CHOISISSEZ LA CUISINIÈRE ÖKOALPIN LA PLUS ADAPTÉE À VOS EXIGENCES ; AJOUTEZ LE MODÈLE DE FOUR PRÉFÉRÉ* OU DES TIROIRS DANS LA MÊME FINITION QUE LA CUISINIÈRE ; AJOUTEZ À LA MESURE TOTALE 5 CENTIMÈTRES POUR LE CÔTÉ DÉCORATIF** ; CHOISISSEZ ENFIN LA TABLE DE CUISSON. MAINTENANT, IL NE VOUS RESTE QU'À PERSONNALISER LE MONOBLOC AVEC LA PLAQUE, LES PORTES ET DÉCIDER LE COLORIS PRÉFÉRÉ.

* VOUS POUVEZ UTILISER UN APPAREIL ÉLECTROMÉNAGER PERTINGER OU D'AUTRES MARQUES
** LE CÔTÉ DE FINITION N'EST PAS UTILISÉ DANS LA SOLUTION AVEC PLAN EN SAILLIE



60+65
ÖKOALPIN **60** + four de 60 cm



60+80
ÖKOALPIN **75** + four de 60 cm



60+95
ÖKOALPIN **90** + four de 60 cm



90+95
ÖKOALPIN 90 DEKOR + four de 90 cm



60+65 (aussi sur mesure)
ÖKOALPIN 60 + élément à tiroirs



ÖKOALPIN 60 + plan en saillie

MONOBLOC COMBINÉ, COMPOSÉ DE :
THERMOCUISINIÈRE ÔKOALPIN 100PLUS
VERSION INOX. AVEC FOUR ELITE90, TABLE
DE CUISSON LARGO76 ET HOTTE LINE INOX





MONOBLOC COMBINÉ, COMPOSÉ DE : THERMOCUISINIÈRE ÖKOALPIN 80 VERSION BLANC F8 ET INOX. AVEC FOUR ELITE75, TABLE DE CUISSON TOUCH CONTROL77 ET HOTTE CONDUIT DE FUMÉE BLANCHE F8



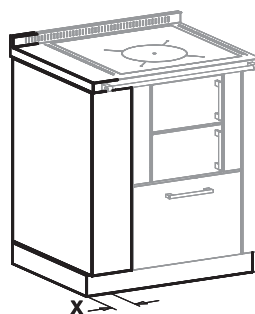
TABLE DE CUISSON TOUCH CONTROL77 FILOTOP



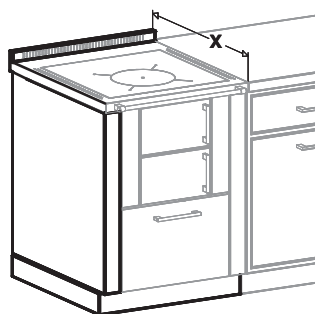
MAIN-COURANTE AVANT DE SÉRIE

Réalisations spéciales

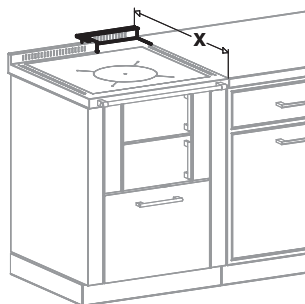
sur cuisinières ÖKOALPIN



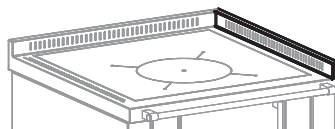
MODIFICATION LARGEUR



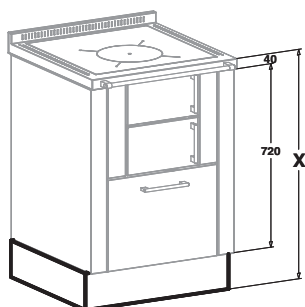
MODIFICATION PROFONDEUR



REHAUSSE SEGMENTÉE



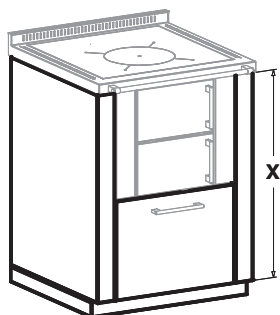
REHAUSSE LATÉRALE



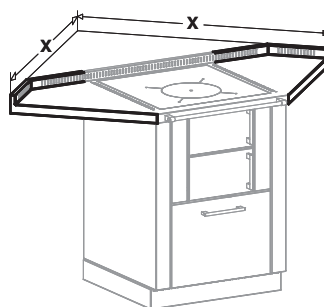
MODIFICATION HAUTEUR
CUISINIÈRE AU-DELÀ DE 910 MM



MAIN COURANTE LATÉRALE



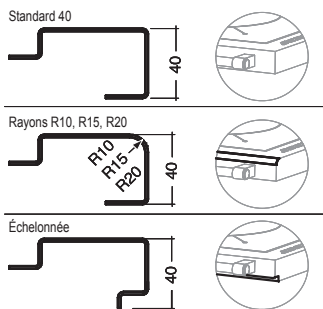
MODIFICATION HAUTEUR
CORPS AU-DELÀ DE 720 MM



CHÂSSIS D'ANGLE
mesures d'encombrement :

- Ökoalpin 50 "X"=954mm
- Ökoalpin 60 "X"=1024mm
- Ökoalpin 60BU "X"=1024mm
- Ökoalpin 70 "X"=1095mm
- Ökoalpin 80 "X"=1166mm
- Ökoalpin 90 "X"=1236mm
- Ökoalpin 100 "X"=1307mm

LE CLIENT LE PLUS EXIGEANT A LA POSSIBILITÉ DE PERSONNALISER SA CUISINIÈRE ÖKOALPIN NON SEULEMENT DANS LES COLORIS ET DANS LES FINITIONS, MAIS AUSSI DANS LA FORME. AVEC UNE SÉRIE DE REALISATIONS SPÉCIALES IL SERA DONC POSSIBLE DE L'INTÉGRER DE MANIÈRE HARMONIEUSE AVEC VOTRE AMEUBLEMENT.

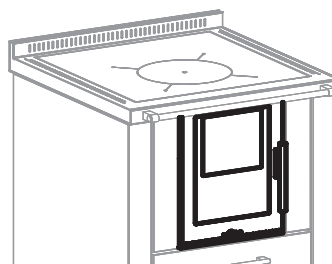


MODIFICATION COTE CHÂSSIS

- R10, R15, R20
- Échelonnée

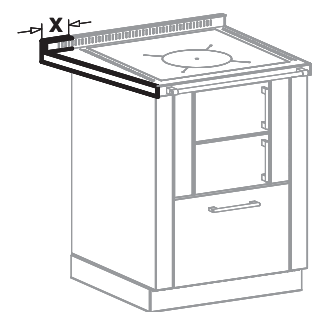
Sur les plans avec une épaisseur de 40mm, en utilisant la cote avec rayon 15mm ou 20mm, il n'est pas possible d'utiliser les supports RH05.

Sur les plans avec une épaisseur <40mm, en utilisant la cote avec rayon 15mm ou 20mm, il n'est pas possible d'utiliser les supports RH05. Dans ces cas, on peut utiliser le support RH03.

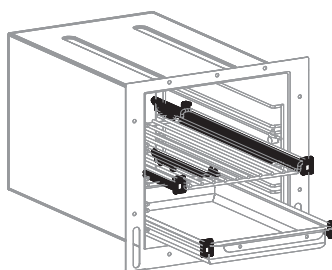


PORTE FOYER AVEC TRIPLE VERRE AUTONETTOYANT

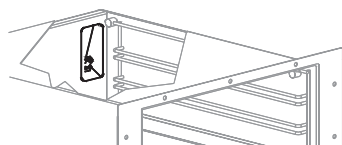
Pour cuisinières Ökoalpin et préfabriquées



CHÂSSIS HORS ÉQUERRE



RAILS TÉLESCOPIQUES



FOUR ÉCLAIRÉ

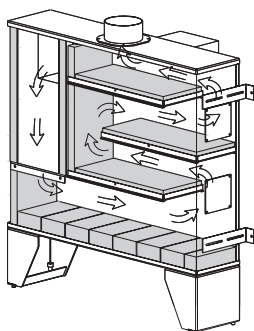
Pour toutes les cuisinières Ökoalpin avec four

De série en Ökoalpin **60BU** et thermocuisinières

Nécessité de branchement électrique

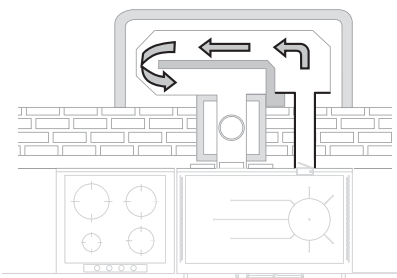


DÉCORATION PORTES COLORIS RAL



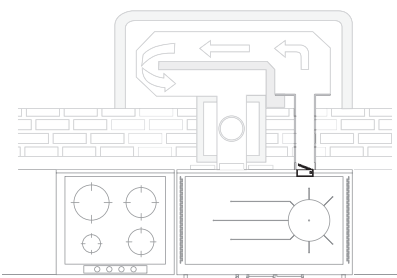
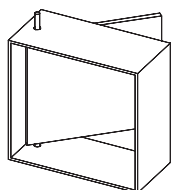
MUR RADIANT

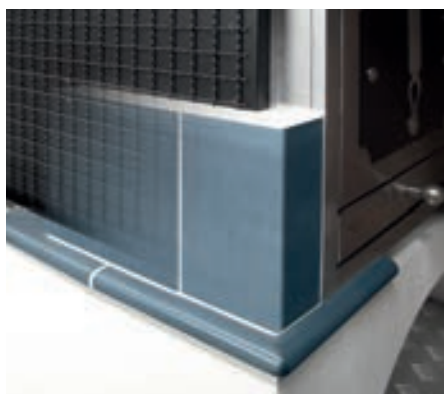
Utilisable pour version droite ou gauche



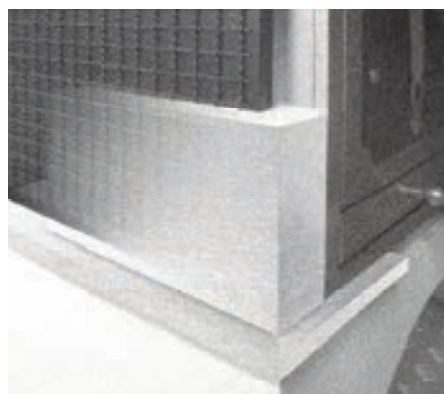
VANNE DÉVIATION FUMÉES

Pour tous les modèles avec four sans ÖKOALPIN **60BU** et thermocuisinières **60**





PRÉFABRIQUÉE REVÊTUE EN FAÏENCE



PRÉFABRIQUÉE REVÊTUE EN MAÇONNERIE



Préfabriquées

DEPUIS PLUS DE DIX ANS, PERTINGER RÉALISE DES CUISINIÈRES PRÉFABRIQUÉES DE LA SÉRIE ÖKOALPIN POUR LES EXIGENCES DE L'ARTISAN FUMISTE. ÉVITANT TOUS LES POSSIBLES INCONVÉNIENTS DE LA PRODUCTION EN PROPRE (ASSEMBLAGE IMPARFAIT DES ÉLÉMENTS, POSSIBLE APPARITION DE FISSURES, PROBLÈMES DE GARANTIE SUR LES MATÉRIAUX), L'ARTISAN PEUT AINSI S'ASSURER UN PRODUIT DE HAUTE QUALITÉ CERTIFIÉE.

LES STRUCTURES PRÉFABRIQUÉES PRÉSENTENT EN EFFET LES CRITÈRES D'EXCELLENCE DE TOUTE LA PRODUCTION PERTINGER, LA CHAMBRE DE COMBUSTION ÉCOLOGIQUE BREVETÉE À RENDEMENT ÉLEVÉ, LE FOUR ENTIÈREMENT EN ACIER DE GRANDE ÉPAISSEUR, LES MULTIPLES VARIANTES PERSONNALISÉES. UNE FOIS LE MODÈLE CHOISI, L'ARTISAN POURRA ENSUITE LE REVÊTIR ET LE FINIR AFIN DE LE RENDRE ABSOLUMENT UNIQUE.

TOUTES LES CUISINIÈRES PRÉFABRIQUÉES PERTINGER PEUVENT ÊTRE ÉQUIPÉES DE VANNE DE DÉVIATION DES FUMÉES POUR MURS RADIANTS. LA BASE PEUT ÊTRE UN ARC EN MAÇONNERIE OUVERT OU AVEC UN GRAND MEUBLE À TIROIRS EN ACIER POUR LE BOIS, DANS LA FORME PRÉFÉRÉE. SUR DEMANDE, ON RÉALISE AUSSI DES **STRUCTURES PRÉFABRIQUÉES DESSINÉES SUR MESURE**, AVEC UN PROJET ET UNE PRODUCTION ENTIÈREMENT ORIGINAUX.

Préfabriquées

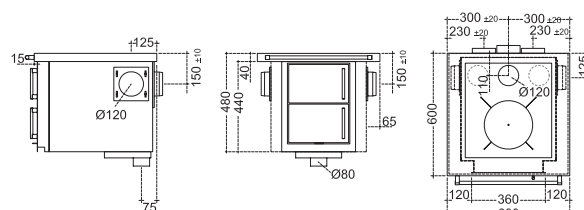
ÖKOALPIN

Mesures (L x P x H en cm): 60 x 60 x 48
 Puissance calorifique nominale (en kW): 6
 Rendement énergétique 72% - *Prise d'air externe Ø 8 cm



60

60 ÖKOALPIN

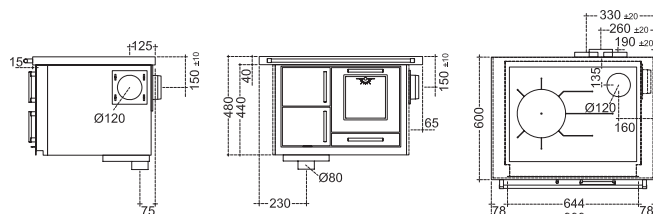


Mesures (L x P x H en cm): 80 x 60 x 48
 Puissance calorifique nominale (en kW): 7,5
 Mesures four (L x P x H en cm): 26 x 42 x 26,5
 Rendement énergétique 74% - *Prise d'air externe Ø 8 cm



80

80 ÖKOALPIN



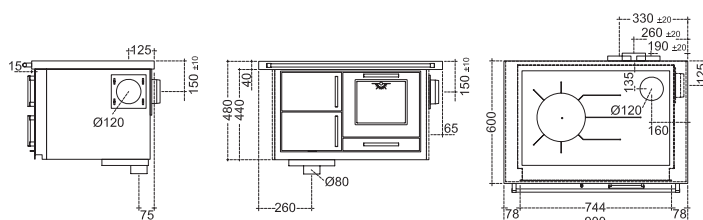
Disponible en version droite et gauche

Mesures (L x P x H en cm): 90 x 60 x 48
 Puissance calorifique nominale (en kW): 8
 Mesures four (L x P x H en cm): 30 x 42 x 26,5
 Rendement énergétique 80% - *Prise d'air externe Ø 8 cm



90

90 ÖKOALPIN



Disponible en version droite et gauche

TOUTES LES CUISINIÈRES PRÉFABRIQUÉES
ÖKOALPIN SONT DISPONIBLES DANS LES
VERSIONS TREND, PANORAMA ET DEKOR.



TREND



PANORAMA

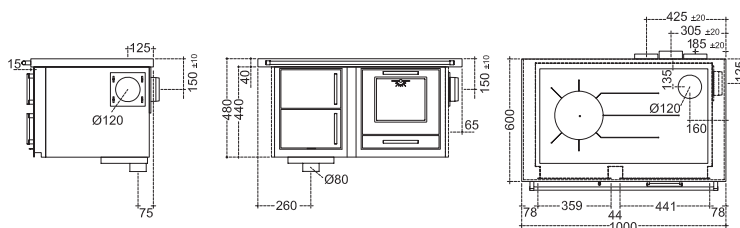


DEKOR

Mesures (L x P x H en cm): 100 x 60 x 48
Puissance calorifique nominale (en kW): 8,5
Mesures four (L x P x H en cm): 30 x 42 x 26,5
Rendement énergétique 80% - *Prise d'air externe Ø 8 cm

100

100 ÖKOALPIN

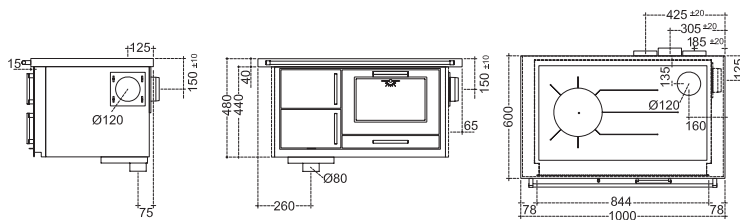


Disponible en version droite et gauche

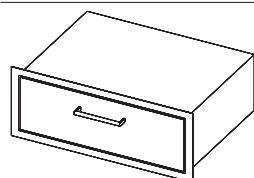
Mesures (L x P x H en cm): 100 x 60 x 48
Puissance calorifique nominale (en kW): 8,5
Mesures four (L x P x H en cm): 40 x 42 x 26,5
Rendement énergétique 80% - *Prise d'air externe Ø 8 cm

100XL

100XL ÖKOALPIN

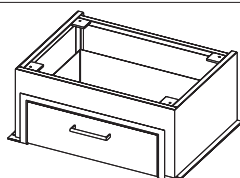


Disponible en version droite et gauche



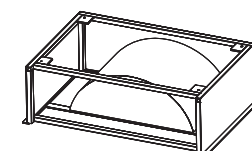
MEUBLE AVEC
RAILS

Version
écarrie

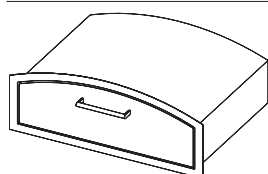


SOCLE
PRÉFABRIQUÉ
AVEC TIROIR

Version
écarrie

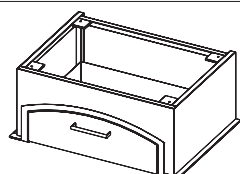


SOCLE
PRÉFABRIQUÉ
EN ARC



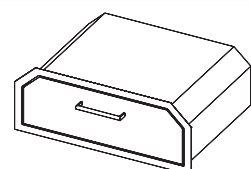
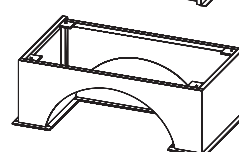
MEUBLE AVEC
RAILS

Version en arc



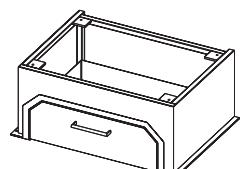
SOCLE
PRÉFABRIQUÉ
AVEC TIROIR

Version en arc



MEUBLE AVEC
RAILS

Version
biseautée



SOCLE
PRÉFABRIQUÉ
AVEC TIROIR

Version
biseautée





CUISINIÈRES À BOIS SUR MESURE

ÎLOT MULTIFONCTIONS COMPOSÉ D'UNE CUISINIÈRE À BOIS TRADITIONNELLE, ASSOCIÉE À DES TABLES DE CUISSON À INDUCTION ET GAZ, FOUR ÉLECTRIQUE SEMI-PROFESSIONNEL ET UNE ZONE SNACK POUR LE PETIT-DÉJEUNER.



CUISSON GAZ ET INDUCTION COMBINÉE AVEC UN FOUR MULTIFONCTIONS



ZONE CUISSON À BOIS TRADITIONNELLE



REMPLISSEUR DE CASSEROLE



CUISSON SUR PLAQUE RADIANTE



DÉTAIL RÉGLAGE AIR COMBURANT



DESIGN: **ARCH. PAOLO PEGORETTI**



MONOBLOC COMBINÉ SUR MESURE





CUISINIÈRE SUR MESURE EN MAÇONNERIE AVEC CHAMBRE DE COMBUSTION CÔTÉ SALON





CUISINIÈRE À BOIS SPÉCIALE AVEC CIRCUIT DES FUMÉES PÉRIMÉTRAL PERMETTANT DE CHAUFFER TOUTE LA ZONE SÉJOUR





THERMO-CUISINIÈRE EN ÎLOT EN MAÇONNERIE



CUISINIÈRE À BOIS
SUR MESURE AVEC
FEU APPARENT, FOUR
SUSPENDU ET GRAND
MEUBLE À BOIS,
ASSOCIÉE À UN POÊLE
RADIANT EN FAÏENCE
AVEC BANC.





CUISINIÈRE À BOIS SUR MESURE RACCORDÉE PAR LA VANNE DE DÉVIATION À UN POÊLE EN FAÏENCE



POÊLE EN FAÏENCE, CHAUFFÉ PAR LA CHAMBRE DE COMBUSTION DE LA CUISINIÈRE À BOIS



GRAND FOUR EN ACIER INOX



PLAQUE TRADITIONNELLE AVEC CERCLES EN FONTE



CUISINIÈRE D'ANGLE ARRONDIE AVEC FAÏENCES ET FEU APPARENT



CHÂSSIS EN ACIER INOX FAÇONNÉ



PANNEAU ARRIÈRE EN ACIER INOX COURBÉ



CUISINIÈRE SUR MESURE EN ACIER AVEC PORTES PLIANTES ET PLAN DE TRAVAIL INOX INTÉGRÉ



BAC INOX SUR MESURE SOUDÉ, MAIN COURANTE PROFESSIONAL



TABLE DE CUISSON À FLEUR ED PLAN DE TRAVAIL



CUISINIÈRE À BOIS ARRONDIE EN MAÇONNERIE AVEC FEU APPARENT ET FOUR ARRIÈRE



PAROI RADIANTE COURBE EN MAÇONNERIE



CHÂSSIS ET PLAQUE ARRONDIS



GRAND FOUR ET TIROIR BOIS MAJORÉ



MONOBLOC THERMO-CUISINIÈRE SUR MESURE AVEC CHAMBRE DE COMBUSTION RÉGLABLE EN HAUTEUR



PLAQUE SATINÉE AVEC ANNEAUX



REHAUSSE DESIGN AVEC DÉCOUPES HORIZONTALES



TIROIRS PUSH TO OPEN



CUISINIÈRE À ANGLE ARRONDIE AVEC FAÏENCES ET REHAUSSE DESIGN



PLAN INOX ET ÉVIER INTÉGRÉS



HOTTE ENCASTRÉE AU PLAFOND AVEC TÉLÉCOMMANDE

Cuisinières

TRADITIONNELLES SUR MESURE





MONOBLOC A ENCASTREMENT AVEC CARRELAGES FOURNIS PAR LE CLIENT









CUISINIÈRES PROFESSIONNELLES





CHAUFFE-PLATS EN ACIER INOX



DÉTAIL MAIN COURANT DE TYPE PROFESSIONNEL



FOUR EN ACIER INOX SUR MESURE

Cuisinières professionnelles

CRÉER UNE CUISINIÈRE À BOIS À USAGE PROFESSIONNEL DEMANDE DES CHOIX DE VALEUR ABSOLUE, PAR EXEMPLE POUR L'ÉPAISSEUR ET LA QUALITÉ DES MATÉRIAUX, AINSI QUE L'ÉTUDE DE SOLUTIONS TECHNIQUES EN MESURE DE GARANTIR LA PRATICITÉ MAXIMALE ET LE PLUS GRAND CONFORT DANS L'UTILISATION. L'OBJECTIF EST DE SATISFAIRE CHAQUE EXIGENCE DE L'USAGER PROFESSIONNEL, EN ASSURANT À LA CUISINIÈRE UNE LONGUE DURÉE DANS LE TEMPS MÊME SI ELLE EST CHAQUE JOUR SOUMISE À DES NOMBREUSES HEURES DE FONCTIONNEMENT. CHAQUE ÉLÉMENT EST CONÇU ET CONSTRUIT SUR MESURE POUR S'INTÉGRER À LA PERFECTION DANS L'ENSEMBLE, DES MAINS COURANTES À PIÈCE UNIQUE POUR UNE SÉCURITÉ ULTÉRIEURE DANS LA MANUTENTION DES CASSEROLLES, AUX CHAUFFE-PLATS À EXTRACTION. TOUT CELA OFFRE AU PROFESSIONNEL DES CRITÈRES ET DES PERFORMANCES TOUJOURS À LA HAUTEUR DE SES BESOINS, DANS TOUTES LES CONDITIONS ET PENDANT DE NOMBREUSES ANNÉES.

1100 PROFESSIONAL

Cuisinière professionnelle large de 110 cm et profonde de 80 cm. Grand choix d'extensions personnalisées telle que chauffe-plats, fours, tables de cuisson, tiroirs ou portes.

Four entièrement en acier inox 50 cm x 57 cm compatible avec plaques Gastronorm GN 1/1. La photo montre la version Panorama avec porte bloc-feu à triple vitrage refroidi auto-nettoyant. Disponible également en version thermo-cuisinière.

1100



DEMANDEZ LE
CATALOGUE **PERTINGER**
PROFESSIONAL

1300 PROFESSIONAL

Cuisinière professionnelle large de 130 cm et profonde de 80 cm. Grand choix d'extensions personnalisées telle que chauffe-plats, fours, brûleurs tables de cuisson, tiroirs ou portes. Four entièrement en acier inox 66,5 cm x 57 cm compatible avec plaques Gastronorm GN 2/1. La photo montre la version Panorama avec porte bloc-feu à triple vitrage refroidi auto-nettoyant. Disponible également en version thermo-cuisinière.

1300



DEMANDEZ LE
CATALOGUE **PERTINGER**
PROFESSIONAL



DOUBLE TIROIR CHAUFFE-PLATS



PLAQUE EN ACIER DE 12 mm D'ÉPAISSEUR

RÉALISATION CUISINIÈRE À BOIS PROFESSIONNELLE
ET PLAN DE TRAVAIL EN ACIER INOX À
L'AGRITOURISME **GROSSBERGHÜTTE** MARANZA (BZ)



PLAN DE TRAVAIL EN ACIER INOX SANS JOINTURES



MEUBLE POUR CASSEROLES ET ACCESSOIRES PLAQUE EN ACIER DE 12 mm D'ÉPAISSEUR



FOURS, TABLES DE CUISSON, HOTTES ET PLANS DE TRAVAIL





GRILLE FOUR EXTRACTIBLE MONTÉE SUR RAILS TÉLESCOPIQUES

LIVRE DE RECETTE IMPRIMÉ EN SÉRIGRAPHIE

Fours

DESIGN, FONCTIONNALITÉ ET QUALITÉ, VOILÀ LES MEILLEURS ADJECTIFS POUR DÉCRIRE UN FOUR PERTINGER. UNE ESTHÉTIQUE NETTE ET LES COMMANDES TOUCH CONTROL LUI DONNENT PLUS D'ÉLÉGANCE, LES NOMBREUSES FONCTIONS, AUSSI BIEN RADIANTES QUE VENTILÉES, VOUS PERMETTRONT DE CUISINER DES PLATS EXQUIS ET, GRÂCE AUX PAROIS AUTONETTOYANTES, VOUS NE DEVREZ PLUS VOUS SOUCIER DE L'APRÈS-DÎNER.

Four électronique 7 fonctions Classe A

- Compartiment de cuisson 58 litres
- Boutons escamotables Push Pull
- Horloge électronique programmable Touch Control
- Intérieur du four noir émaillé avec panneaux autonettoyants catalytiques
- Verre interne thermoréfléchissant
- Ventilation tangentielle de refroidissement
- Grille
- Rails télescopiques (1 paire de série)
- Lèchefrite émaillée
- Mesures (L x H en mm) : 594 x 594
- Mesures pour encastrement (L x P x H en mm) : 560 x 560 x 595



60 SYNTHESIS

Four électronique 14 fonctions Classe A

- Compartiment de cuisson 75 litres
- Commandes Touch Control
- Horloge électronique programmable Touch Control
- Intérieur du four noir émaillé avec panneaux autonettoyants catalytiques
- Triple verre hypothermique
- Ventilation tangentielle de refroidissement
- Grille
- Rails télescopiques (2 paires de série)
- Lèchefrite émaillée
- Mesures (L x H en mm) : 750 x 586
- Mesures pour encastrement (L x P x H en mm) : 710 x 560 x 595



75 ELITE

Four électronique 14 fonctions Classe A

- Compartiment de cuisson 83 litres
- Commandes Touch Control
- Horloge électronique programmable Touch Control
- Intérieur du four noir émaillé avec panneaux autonettoyants catalytiques
- Triple verre hypothermique
- Ventilation tangentielle de refroidissement
- Grille
- Rails télescopiques (2 paires de série)
- Lèchefrite émaillée
- Mesures (L x H en mm) : 893 x 477
- Mesures pour encastrement (L x P x H en mm) : 860 x 560 x 480

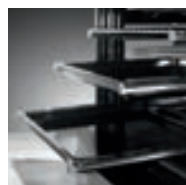


90 ELITE

FONCTIONS COMMUNES



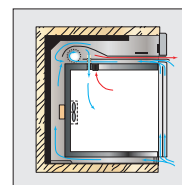
CONTRE-PORTE PLANAIRE



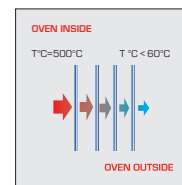
SYSTÈME 1SL



PAROIS AUTONETTOYANTES



REFROIDISSEMENT TANGENTIEL



PORTE SÛRE

CARACTÉRISTIQUES COMMUNES DES 3 FOURS



Éclairage



Résistance supérieure et inférieure



Grillades : grill grand



Gratin : grill ventilé



Cuisson intensive : résistance supérieure et inférieure + ventilé



Cuisson sur plusieurs niveaux : résistance circulaire ventilée



Pizza et pain : résistance inférieure + circulaire ventilée



Roussissement, résistance supérieure



Dorure et petites grillades : grill simple



Pâtisserie : résistance inférieure



Décongélation ventilateur



Rôtis croustillants grill + résistance inférieure



Chaleur rapide

CARACTÉRISTIQUES SUPPLÉMENTAIRES ELITE75 / 90



Tables de cuisson

LES POSSIBILITÉS DE CHOIX SONT NOMBREUSES, SELON VOS EXIGENCES. LES TABLES À GAZ SONT CONÇUES POUR PLACER LES CASSEROLES SUR DE SPÉCIALES GRILLES EN FONTE À LA DISTANCE MAXIMALE. LES COMMANDES PEUVENT ÊTRE À L'AVANT PAR DES POMMEAUX OU, EN ALTERNATIVE, DANS LA VERSION RAFFINÉE AVEC LES COMMANDES TOUCH CONTROL, AUSSI ÉLÉGANTES QUE FACILES À NETTOYER : UN CHEF-D'OEUVRE DE STYLE AUQUEL ON ASSOCIE UNE TECHNOLOGIE SOPHISTIQUÉE POUR LA PROGRAMMATION DES TEMPS DE CUISSON, L'AUTO-ALLUMAGE DANS LE CAS D'ARRÊT ACCIDENTEL ET UN SYSTÈME SPÉCIALE DE SÉCURITÉ POUR LES ENFANTS. TOUTES LES TABLES DE CUISSON À GAZ SONT EN OUTRE ÉQUIPÉES DE VANNES DE SÉCURITÉ. LES TABLES EN VITROCÉRAMIQUE SONT DISPONIBLES DANS LA VERSION RADIANTE HILIGHT ET DANS LA VERSION COMBINÉE À INDUCTION MAGNÉTIQUE AVEC BOOSTER QUI PERMET UNE INCROYABLE VITESSE DE CUISSON, AVEC, PAR CONSÉQUENT, UNE ÉCONOMIE D'ÉNERGIE. LES ZONES DE CUISSON À INDUCTION SONT ÉQUIPÉES D'UN SYSTÈME SPÉCIAL POUR RECONNAÎTRE LA CASSEROLE. TOUTES LES TABLES DE CUISSON EN VITROCÉRAMIQUE SONT ÉQUIPÉES D'UNE MINUTERIE POUR L'ARRÊT PROGRAMMÉ.



LARGO62

• Table de cuisson à gaz de 62 cm

- Acier inox
- GasProtekt
- Allumage électronique
- Grille en fonte
- 1 brûleur auxiliaire (pour cuire à l'étouffée) 1000W
- 1 brûleur semi-rapide (normal) 1750W
- 1 brûleur rapide (puissant) 3000W
- 1 brûleur à 3 flammes (wok) 3500W
- Mesures (L x P en mm): 620 x 510
- Mesures encastrement (L x P x H en mm): 560 x 480 x 50



TOUCH CONTROL60

• Table de cuisson à gaz de 60 cm à fleur de plan de travail

- Acier inox
- Esthétique du plan (à fleur et semi-fleur du plan de travail)
- Commandes "Touch Control" frontales
- GasProtekt
- Allumage électronique
- Réglage électronique du gaz à 5 niveaux
- Indicateur de chaleur résiduelle
- Sécurité enfants
- Grille en fonte
- 1 brûleur auxiliaire (pour cuire à l'étouffée) 1000W
- 2 brûleurs semi-rapides (normaux) 1750W
- 1 brûleur rapide (puissant) 3000W
- Mesures (L x P en mm): 590 x 510
- Mesures encastrement (L x P x H en mm): 560 x 490 x 75



VCR60 AI

• Table de cuisson à induction

- Sans cadre avec bord en verre biseauté
- 9 niveaux de puissance
- Commandes Touch Control
- Temps de cuisson programmable
- Indication de la chaleur résiduelle
- Protection contre l'allumage involontaire
- 1 zone de cuisson induction Ø 160mm 1400W + Booster 1850W
- 1 zone de cuisson induction Ø 200mm 3000W + Booster 3000W
- 1 zone de cuisson induction Ø 160mm 1400W
- 1 zone de cuisson induction Ø 200mm 2300W
- Mesures (L x P en mm): 580 x 510
- Mesures encastrement (L x P x H en mm): 560 x 490 x 55



LARGO76

• Table de cuisson à gaz de 76 cm

- Acier inox
- GasProtekt
- Allumage électronique
- Grille en fonte
- 1 brûleur auxiliaire (pour cuire à l'étouffée) 1000W
- 2 brûleurs semi-rapides (normaux) 1750W
- 1 brûleur rapide (puissant) 3000W
- 1 brûleur à 3 flammes (wok) 3500W
- Mesures (L x P en mm): 760 x 510
- Mesures encastrement (L x P x H en mm): 560 x 480 x 50



TOUCH CONTROL77

• Table de cuisson à gaz de 77 cm à fleur de plan de travail

- Acier inox
- Esthétique du plan (à fleur et semi-fleur du plan de travail)
- Commandes "Touch Control" frontales
- GasProtekt
- Allumage électronique
- Réglage électronique du gaz à 5 niveaux
- Indicateur de chaleur résiduelle
- Sécurité enfants
- Grille en fonte
- 1 brûleur auxiliaire (pour cuire à l'étouffée) 1000W
- 2 brûleurs semi-rapides (normaux) 1750W
- 1 brûleur rapide (puissant) 3000W
- 1 brûleur à 3 flammes (wok) 3500W
- Mesures (L x P en mm): 770 x 510
- Mesures encastrement (L x P x H en mm): 750 x 490 x 75



VCR60K

• Table de cuisson en vitrocéramique radiante

- Sans cadre avec bord en verre biseauté
- 9 niveaux de puissance
- Commandes Touch Control
- Temps de cuisson programmable
- indication de la chaleur résiduelle
- Protection contre l'allumage involontaire
- 1 zone de cuisson radiante à double usage Ø 120 mm 700W ou Ø 210 mm 2100W
- 2 zones de cuisson radiant Ø 145mm 1200W
- 1 zone de cuisson radiante Ø 170x265 1400 à 2200W
- Mesures (L x P en mm): 580 x 510
- Mesures encastrement (L x P x H en mm): 560 x 490 x 55



 **STOP**
AU BRUIT
MOTEUR SILENCIEUX



BOÎTIER DE COMMANDE ÉLECTRONIQUE ÉCLAIRÉ



OUVERTURE PROTECTION FILTRES



EXTRACTION FILTRES LAVABLES EN ACIER

Hottes aspirantes

IL NE SERA PLUS UN PROBLÈME DE CUISINER DES PLATS SAVOUREUX, MAIS AVEC UNE ODEUR FORTE. GRÂCE AUX 800 MÈTRES CUBES D'AIR ASPIRÉE PAR HEURE, LES HOTTES PERTINGER ÉLIMINERONT TOUTE ODEUR DANS UN SILENCE INCROYABLE. LE SYSTÈME EXCLUSIF D'ASPIRATION LE LONG DES FISSURES PÉRIMÉTRALES, EN PLUS DE CACHER LES INESTHÉTIQUES FILTRES MÉTALLIQUES, EMPÊCHE AUX RÉSIDUS CAPTURÉS DE RETOMBER DANS LES CASSEROLES (GRAISSES, HUMIDITÉ ET AINSI DE SUITE). L'ESTHÉTIQUE RAFFINÉE ET LES MULTIPLES POSSIBILITÉS DE PERSONNALISATION DANS LES FINITIONS ET DANS LES COLORIS, OFFRIRONT À VOTRE AMEUBLEMENT L'HARMONIE DE STYLE QUE VOUS RECHERCHEZ.

DIAGONAL

- Boîtier de commande électronique à 4 vit.
- Éclairage LED
- Filtres extractibles en acier inox
- Aspiration périmétrale
- Hotte et cheminée inox, laquées ou enduites
- Cheminée télescopique
- Moteur de 800m³/h
- Dimensions (L / P / H in mm): de 900 à 2100 / 452 / de 910 à 1410
- Raccord évacuation air Ø min. 120, max. 150 mm
- Sur demande, aussi sur mesure



LINE

- Boîtier de commande électronique à 4 vit.
- Éclairage LED
- Filtres extractibles en acier inox
- Aspiration périmétrale
- Hotte et cheminée inox, laquées ou enduites
- Cheminée télescopique
- Insert inox ou laqué
- Moteur de 800m³/h
- Dimensions (L / P / H in mm): de 900 à 2100 / 500 / de 580 à 1260
- Raccord évacuation air Ø min. 120, max. 150 mm
- Sur demande, aussi sur mesure



CLASSIC

- Boîtier de commande électronique à 4 vit.
- Éclairage LED
- Filtres extractibles en acier inox
- Aspiration périmétrale
- Hotte et cheminée inox, laquées ou enduites
- Cheminée télescopique
- Insert inox ou laqué
- Moteur de 800m³/h
- Dimensions (L / P / H in mm): de 900 à 2100 / 500 / de 960 à 1260
- Raccord évacuation air Ø min. 120, max. 150 mm
- Sur demande, aussi sur mesure



CAMINO

- Boîtier de commande électronique à 4 vit.
- Éclairage LED
- Filtres extractibles en acier inox
- Aspiration périmétrale
- Cadre inox
- Hotte inox, laquée ou enduite
- Insert inox ou laqué
- Moteur de 800m³/h
- Dimensions (L / P / H in mm): de 900 à 2100 / 500 / 900
- Raccord évacuation air Ø min. 120, max. 150 mm
- Sur demande, aussi sur mesure



SKY

- Boîtier de commande électronique à 4 vit.
- Télécommande
- Éclairage LED
- Filtres extractibles en acier inox
- Aspiration périmétrale
- Hotte inox
- Moteur de 1000m³/h
- Dimensions (L / P / H en mm): 900 - 1200 - 1500 - 1800 / 600 / 250
- Raccord évacuation air Ø min. 120, max. 150 mm (montage au plafond)



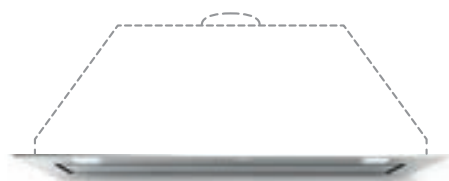
SKY INCASSO

- Boîtier de commande électronique à 4 vit.
- Télécommande
- Éclairage LED
- Filtres extractibles en acier inox
- Aspiration périmétrale
- Hotte inox
- Moteur de 1000m³/h
- Dimensions (L / P / H en mm): 900 - 1200 / 600 / 300
- Raccord évacuation air Ø min. 120, max. 150 mm (montage au plafond encastrée)



INCASSO EVO

- Boîtier de commande électronique à 3 vit.
- Télécommande
- Éclairage LED
- Cadre inox
- Aspiration périmétrale
- Moteur de 600m³/h
- Dimensions (L / P / H en mm): 531-776 / 294 / 337
- Raccord évacuation air Ø min. 120, max. 150 mm





Plans de travail et éviers

POUR INTÉGRER PARFAITEMENT À VOTRE AMEUBLEMENT LA CUISINIÈRE À BOIS, AUSSI BIEN STANDARD QUE SUR MESURE, IL EST POSSIBLE DE RÉALISER DES PLANS DE TRAVAIL EN ACIER INOX DE TOUTES LES FORMES ET FINITIONS, DES PANNEAUX ARRIÈRE PERSONNALISÉS ET DES ÉVIERS SOUDÉS SELON VOS DEMANDES PRÉCISES. LES TECHNICIENS PERTINGER SONT TOUJOURS À VOTRE DISPOSITION POUR VOUS AIDER À SATISFAIRE TOUS VOS DÉSIRES ET POUR RENDRE UNIQUE VOTRE CUISINIÈRE. PRATIQUE, ÉLÉGANTE, FONCTIONNELLE, SOIGNÉE DANS LES MOINDRES DÉTAILS, EXACTEMENT COMME VOUS L'AVIEZ RÊVÉE.



CUVES EN ACIER INOX SUR MESURE

DONNÉES TECHNIQUES

ÖKOALPIN

ÖKO 50

ÖKO 60

ÖKO60BU

ÖKO70BU

ÖKO 70

ÖKO70+5

ÖKO 80

MESURES EN CM

mesures (L x P x H)	50 x 60 x 85-91	60 x 60 x 85-91	60 x 60 x 85-91	70 x 60 x 85-91	70 x 60 x 85-91	75 x 60 x 85-91	80 x 60 x 85-91
four (L x P x H)	-	-	34,5 x 42 x 16	44,5 x 42 x 16	26 x 42 x 26,5	30 x 42 x 26,5	30 x 42 x 26,5
table de cuisson (L x P)	40 x 50	50 x 50	50 x 50	60 x 50	60 x 50	65 x 50	70 x 50
orifice foyer (L x H)	16,5 x 16,5	20 x 16,5	27 x 21	33 x 21	16,5 x 16,5	16,5 x 16,5	16,5 x 16,5
chambre de combustion (L x P x H)	17 x 31 x 22	21 x 31 x 22	27,5 x 35 x 22	33 x 35 x 22	17 x 38 x 22	17 x 38 x 22	17 x 38 x 22
possibles sorties de la cheminée	8	8	8	8	5	5	5
conduit de fumée Ø	12	12	12	12	12	12	12
Prise d'air externe Ø	8	8	8	8	8	8	8

CARACTÉRISTIQUES DES PERFORMANCES

Puissance calorifique nominale en kW	6	6	8	8	7	7	7,5
rendement en %	72	72	80	74,5	73,5	73,5	74
tirage demandé de la cheminée en mbar	0,12	0,12	0,12	0,12	0,12	0,12	0,12
bio-foyer §15a B-VG	•	•	•	•	•	•	•
type de construction selon EN12815	•	•	•	•	•	•	•

CARACTÉRISTIQUES DE LA FOURNITURE

unité anti-incendie AIR SYSTEM (D + S)	•	•	•	•	•	•	•
Plaque satinée ou en vitrocéramique	•	•	•	•	•	•	•
RÉGULATEUR AIR SECONDAIRE	•	•	•	•	•	•	•
RÉGLAGE EN HAUTEUR	•	•	•	•	•	•	•
CHÂSSIS DE LA CUISINIÈRE EN ACIER INOX	•	•	•	•	•	•	•
plat du four et grille	-	-	•	•	•	•	•
tiroir à cendres	•	•	•	•	•	•	•
four inox 15/10 équipé de fenêtre et d'indicateur de température	-	-	•	•	•	•	•
main courante avant	•	•	•	•	•	•	•
décoration porte	ST11	ST11	-	-	ST11	ST11	ST11
poids en kg	120	140	165	195	195	200	205

THERMO-CUISINIÈRE

ÖKO 60

ÖKO 80

ÖKO90

ÖKO 100

ÖKO 80 PLUS

ÖKO 90 PLUS

ÖKO 100 PLUS

MESURES EN CM

mesures (L x P x H)	60 x 60 x 85-91	80 x 60 x 85-91	90 x 60 x 85-91	100 x 60 x 85-91	80 x 60 x 85-91	90 x 60 x 85-91	100 x 60 x 85-91
four (L x P x H)	-	26 x 42 x 26,5	34,5 x 42 x 26,5	44,5 x 42 x 26,5	24,5 x 42 x 26,5	34,5 x 42 x 26,5	44,5 x 42 x 26,5
table de cuisson (L x P)	50 x 50	70 x 50	80 x 50	90 x 50	70 x 50	80 x 50	90 x 50
orifice foyer (L x H)	20,5 x 27	20,5 x 24	20,5 x 24	20,5 x 24	21 x 23	21 x 23	21 x 23
chambre de combustion (L x P x H)	24 x 30 x 33	25 x 35 x 23	25 x 34 x 23	25 x 34 x 23	27 x 38 x 29-42	27 x 38 x 29-42	27 x 38 x 29-42
possibles sorties de la cheminée	8	5	5	5	5	5	5
conduit de fumée Ø	15	15	15	15	15	15	15
Prise d'air externe Ø	8	8	8	8	8	8	8
Volume d'eau dans chaudière en litres	16	12	12	12	23	23	23

CARACTÉRISTIQUES DES PERFORMANCES

Puissance calorifique nominale en kW	5 ¹ /10 ² /15 ³	7 ¹ /6-8 ² /13-15 ³	8 ¹ /6-8 ² /14-16 ³	9 ¹ /6-8 ² /15-17 ³	6 ¹ /8-15 ² /14-21 ³	7 ¹ /8-15 ² /15-22 ³	8 ¹ /8-15 ² /16-23 ³
rendement en %	85,7	80,6	80,6	80,6	83,5	83,5	83,5
tirage demandé de la cheminée en mbar	0,15	0,15	0,15	0,15	0,15	0,15	0,15
bio-foyer §15a B-VG	•	•	•	•	•	•	•
type de construction selon EN12815	•	•	•	•	•	•	•

CARACTÉRISTIQUES DE LA FOURNITURE

unité anti-incendie AIR SYSTEM (D + S)	•	•	•	•	•	•	•
Plaque satinée ou en vitrocéramique	•	•	•	•	•	•	•
RÉGULATEUR AIR SECONDAIRE	•	•	•	•	•	•	•
RÉGLAGE EN HAUTEUR	•	•	•	•	•	•	•
CHÂSSIS DE LA CUISINIÈRE EN ACIER INOX	•	•	•	•	•	•	•
plat du four et grille	-	•	•	•	•	•	•
tiroir à cendres	•	•	•	•	•	•	•
four inox 15/10 équipé de fenêtre et d'indicateur de température	-	•	•	•	•	•	•
main courante avant	•	•	•	•	•	•	•
décoration porte	ST11	ST11	ST11	ST11	ST11	ST11	ST11
poids en kg	~ 210	~ 235	~ 250	~ 270	~ 235	~ 250	~ 265

• = de série

- = non disponible

1 = Puissance calorifique nominale d'air [kW]

2 = Puissance calorifique nominale d'eau [kW]

3 = Puissance calorifique totale [kW]

* = Puissance réduite

Toutes les valeurs techniques actuelles sont disponibles sur pertinger.com

Édition 2014

Les informations contenues sont mises à jour à la date de publication du matériel présent, Février 2013. Pertinger se réserve le droit d'apporter toute modification à caractère technique ou esthétique, indispensable selon l'entreprise, sans aucun préavis. La société n'est pas responsable d'éventuelles erreurs d'imprimerie.

ÖKO 90

ÖKO 100

PRÉFABRIQUÉE

ÖKO 60

ÖKO 80

ÖKO 90

ÖKO 100

ÖKO 100XL

		MESURES EN CM					
90 x 60 x 85-91	100 x 60 x 85-91	mesures (L x P x H)	60 x 60 x 48	80 x 60 x 48	90 x 60 x 48	100 x 60 x 48	100 x 60 x 48
34,5 x 42 x 26,5	44,5 x 42 x 26,5	four (L x P x H)	-	26 x 42 x 26,5	30 x 42 x 26,5	30 x 42 x 26,5	40 x 42 x 26,5
80 x 50	90 x 50	table de cuisson (L x P)	45 x 46	65 x 46	75 x 46	85 x 46	85 x 46
20 x 16,5	20 x 16,5	orifice foyer (L x H)	20 x 16,5	16,5 x 16,5	20 x 16,5	20 x 16,5	20 x 16,5
20 x 38 x 22	20 x 38 x 22	chambre de combustion (L x P x H)	21 x 31 x 22	20 x 38 x 22	20 x 38 x 22	20 x 38 x 22	20 x 38 x 22
5	5	possibles sorties de la cheminée	8	5	5	5	5
12	12	conduit de fumée Ø	12	12	12	12	12
8	8	Prise d'air externe Ø	8	8	8	8	8
		CARACTÉRISTIQUES DES PERFORMANCES					
8	8,5	Puissance calorifique nominale en kW	6	7,5	8	8,5	8,5
80	80	rendement en %	72	74	80	80	80
0,12	0,12	tirage demandé de la cheminée en mbar	0,12	0,12	0,12	0,12	0,12
•	•	bio-foyer §15a B-VG	•	•	•	•	•
•	•	type de construction selon EN12815	•	•	•	•	•
		CARACTÉRISTIQUES DE LA FOURNITURE					
•	•	unité anti-incendie AIR SYSTEM (D + S)	-	-	-	-	-
•	•	Plaque satinée ou en vitrocéramique	•	•	•	•	•
•	•	RÉGULATEUR AIR SECONDAIRE	•	•	•	•	•
•	•	RÉGLAGE EN HAUTEUR	-	-	-	-	-
•	•	CHÂSSIS DE LA CUISINIÈRE EN ACIER INOX	•	•	•	•	•
•	•	plat du four et grille	-	•	•	•	•
•	•	tiroir à cendres	•	•	•	•	•
•	•	four inox 15/10 équipé de fenêtre et d'indicateur de température	-	•	•	•	•
•	•	main courante avant	•	•	•	•	•
ST11	ST11	décoration porte	ST11	ST11	ST11	ST11	ST11
225	240	poids en kg	~ 110	~ 175	~ 195	~ 205	~ 210

DÉTAILS

ÖKOALPIN

AIR SYSTEM
AIR SYSTEM
Système certifié pour l'encastrement de la cuisinière entre les meubles à 3 mm seulement

PRÉDISPOSITION ÉVACUATION THERMIQUE
Thermo-cuisinières équipées de série de la prédisposition pour l'évacuation thermique

POSSIBILE VALVOLA DEVIAZIONE FUMI
DEVIATION DES FUMÉES
Système en option qui permet la déviation des fumées de la chambre de combustion à un autre poêle ou un mur radiant

Rehausse arrière de série

Table de cuisson en acier satiné de haute qualité ou bien en vitrocéramique à conduction thermique élevée

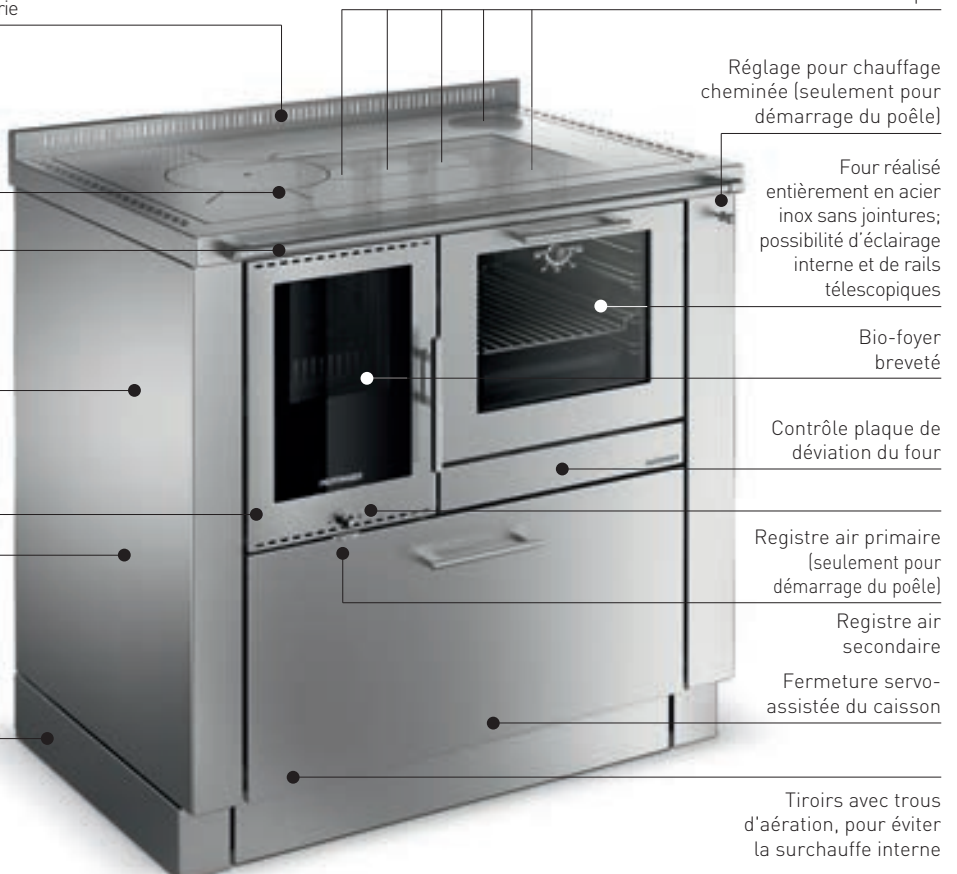
Main courante de série

AirSystem: système breveté pour l'encastrement entre les meubles sans ventilation forcée

Porte du foyer en triple vitrage autonettoyant (seulement sur la version PANORAMA)

Prise d'air externe indispensable pour Maison Climat ou passive

Socle télescopique ou sur mesure (de série de 8 à 15 cm)



Sortie de fumées multiple

Réglage pour chauffage cheminée (seulement pour démarrage du poêle)

Four réalisé entièrement en acier inox sans jointures; possibilité d'éclairage interne et de rails télescopiques

Bio-foyer breveté

Contrôle plaque de déviation du four

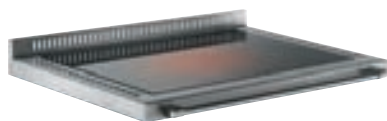
Registre air primaire (seulement pour démarrage du poêle)

Registre air secondaire

Fermeture servo-assistée du caisson

Tiroirs avec trous d'aération, pour éviter la surchauffe interne

VARIANTES sur mesure



Plaque en vitrocéramique



Plaque satinée avec cercle unique



Plaque satinée avec anneaux

VARIANTES FOUR :



Porte four avec vitre



Porte four avec vitre et éclairage interne



Porte four avec décor

VARIANTES PORTE BLOC-FEU :



Porte feu triple vitre auto-nettoyante



Double porte

DÉCORS DISPONIBLES :



T01



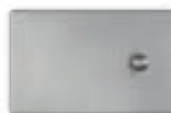
T04



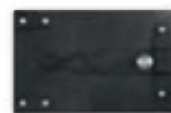
T07



T10



T11



T13



T18



T19



T21



T23



T25



T28



T30



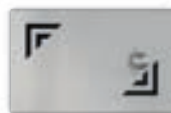
T31



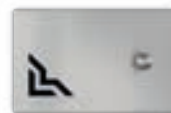
T42



T35



T40



T41

FINITIONS DISPONIBLES :



Inox satiné



Maçonnerie



Faïence ou carrelage



Pierre radiante

VARIANTES POIGNÉES ET MAINS COURANTES :



G01



G02



G03



G05



RH01



RH03



RH05



RH02



RH04



RH06

VARIANTESSUR MESURE

VARIANTES PLAQUE :



Plaque en vitrocéramique



Plaque en fonte avec cercle unique ou anneaux
(disponible uniquement pour Ökoalpin 60/60BU/70BU)



Plaque en acier satinée
avec cercle unique



Plaque en acier satinée
avec anneaux

VARIANTES FOUR :



Porte four avec vitre



Porte four avec vitre et éclairage interne



Porte four avec décor

VERSION PORTE FEU :



PANORAMA



TREND



DEKOR

VERSION DEKOR:



ST04



ST21



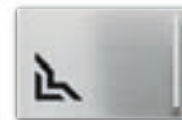
ST31



ST35

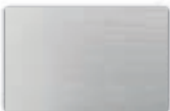


ST37



ST41

COULEURS ET FINITIONS DE SÉRIE :



Inox satiné



Enduit



Noir argent (F1)



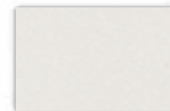
Noir absolu (F5)



Rouge bourgogne (F6)



Sable (F7)



Blanc 9010 (F8)

VARIANTES PLAQUE:



Blanc



Rouge



Noir



Stéatite



Carrelage fourni par le Client

OPTIONS :

RAL



Plaque de couverture estivale

Personnalisez
votre
cuisine sur
pertinger.com





PERTINGER GmbH · S.r.l.

Meransner Str. 6 A · 39037 Mühlbach
Via Maranza 6 A · 39037 Rio di Pusteria
BZ · Südtirol · Alto Adige · ITALY

T +39 0472 849525
F +39 0472 849680
E info@pertinger.com
W pertinger.com

