



# Königshütte Kaminofen



vanilla

# Taurus Aqua

## Technische Angaben:

Nennwärmeleistung: 8 kW  
davon Wasserleistung: ca. 5 kW  
Leistungsbereich: 6 - 10 kW

## Gewicht:

mit Stahlverkleidung 200 kg  
mit Keramikverkleidung 215 kg  
mit Natursteinverkleidung 265 kg

## Maße: (mit Keramikverkleidung)

Höhe 1387 mm  
Breite 550 mm  
Tiefe 550 mm

Rauchrohrstutzen Ø: 150 mm

## Anschlusshöhe:

oben<sup>1)</sup>: 1373 mm  
hinten<sup>2)</sup>: 1182 mm

Verbrennungsluftstutzen Ø: 123 mm  
Anschlusshöhe: hinten<sup>2)</sup>: 245 mm

1) Anschlusshöhe bis Oberkante Stutzen

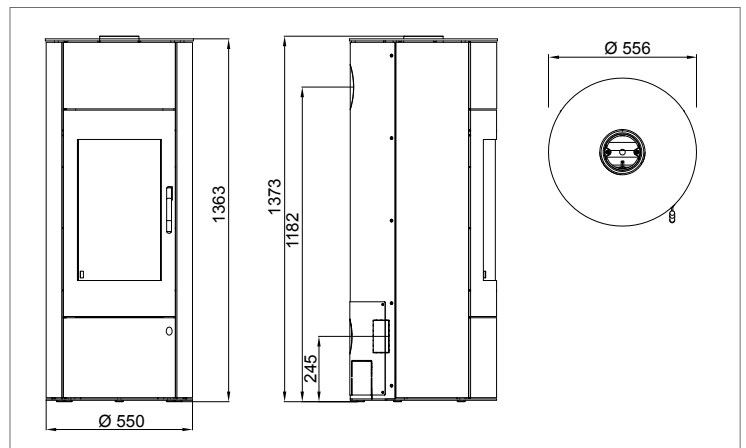
2) Anschlusshöhe bis Mitte Stutzen

## Varianten:

- Stahlverkleidung schwarz
- Keramikverkleidung vanilla Struktur
- Natursteinverkleidung Serpentin

## Auf einen Blick:

- Stutzen für externe Verbrennungsluftzufuhr
- Feuerraumgröße H/B/T: 483/350/355 mm
- geprüft EN 13240; 15 a B-VG; VKF; LRV 08
- erfüllt die Münchener, Regensburger und Aachener Anforderungen sowie alle Anforderungen der novellierten 1. BImSchV. 2. Stufe
- Sicherheitsabstände seitlich 300 mm und hinten 100 mm
- Triplewerte: 6,5 g/s - 145°C - 12 Pa



Keramikverkleidung vanilla Struktur



Naturstein Serpentin





Ganzglastür



Stahltür

# Virgo

## Technische Angaben:

Nennwärmeleistung: 5 kW

Leistungsbereich: 4 - 7 kW

Gewicht:

mit Stahlverkleidung 140 kg

mit Keramikabdeckung 140 kg

mit Natursteinabdeckung 155 kg

Maße: (mit Stahlverkleidung)

Höhe 1100 mm

Breite Ø 466 mm

Tiefe Ø 466 mm

Rauchrohrstutzen Ø: 150 mm

Anschlusshöhe:

oben<sup>1)</sup>: 1128 mm

hinten<sup>2)</sup>: 933 mm

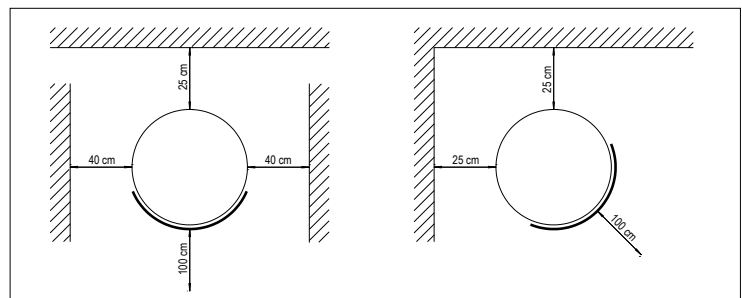
Verbrennungsluftstutzen Ø: 125 mm

Anschlusshöhe: hinten<sup>2)</sup>: 180 mm

1) Anschlusshöhe bis Oberkante Stutzen

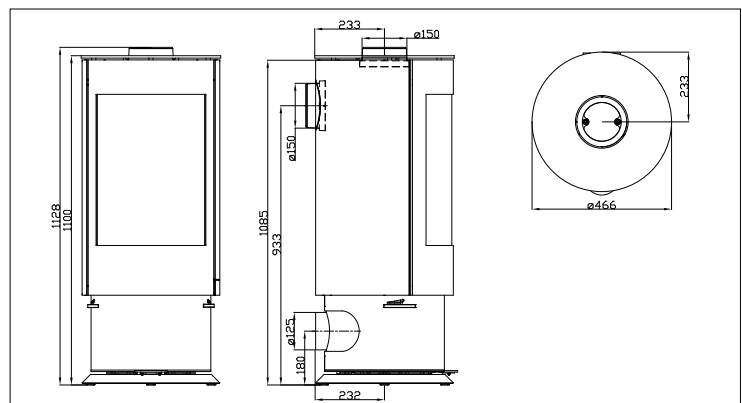
2) Anschlusshöhe bis Mitte Stutzen

- Mindestsicherheitsabstände für die Wand- und Eckaufstellung bei arretierter Drehbarkeit (Lieferzustand)
- Wandabstände bei drehbarer Montage, siehe Anleitung



## Auf einen Blick:

- Stutzen für externe Verbrennungsluftzufuhr
- Feuerraumgröße H/B/T: 458/346/377 mm
- geprüft EN 13240; 15 a B-VG; VKF; LRV 08
- erfüllt die Münchener, Regensburger und Aachener Anforderungen sowie alle Anforderungen der novellierten 1. BImSchV. 2. Stufe
- Mindestsicherheitsabstände (siehe Zeichnung)
- Triplewerte: 5,5 g/s - 260°C - 12 Pa
- Optional: Drehbar 90°, mit angeschlossener Verbrennungsluftleitung nur bei Rauchrohranschluss oben



# Auriga

## Technische Angaben:

Nennwärmeleistung: 5 kW  
Leistungsbereich: 4 - 7 kW

Gewicht:  
mit Stahlverkleidung 124 kg  
mit Keramikverkleidung 150 kg  
mit Natursteinverkleidung 166 kg

Maße: (mit Keramikverkleidung)  
Höhe 1087 mm  
Breite 556 mm  
Tiefe 405 mm

Rauchrohrstutzen Ø: 150 mm

Anschlusshöhe:  
oben<sup>1)</sup>: 1063 mm  
hinten<sup>2)</sup>: 933 mm

Verbrennungsluftstutzen Ø: 123 mm  
Anschlusshöhe: hinten<sup>2)</sup>: 205 mm

1) Anschlusshöhe bis Oberkante Stutzen

2) Anschlusshöhe bis Mitte Stutzen

## Varianten:

- Stahlverkleidung gussgrau
- Keramikverkleidung coffee
- Keramikverkleidung maple
- Natursteinverkleidung Serpentin
- Sandsteinverkleidung (Ofenkörper schwarz lackiert)

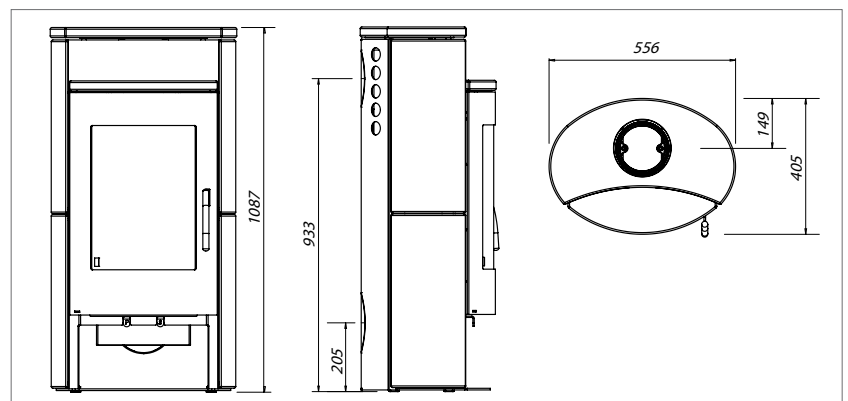
## Auf einen Blick:

- Stutzen für externe Verbrennungsluftzufuhr
- Feuerraumgröße H/B/T: 400/350/300 mm
- geprüft EN 13240; 15 a B-VG; VKF; LRV 08
- erfüllt die Münchener, Regensburger und Aachener Anforderungen sowie alle Anforderungen der novellierten 1. BImSchV. 2. Stufe
- Sicherheitsabstände seitlich 200 mm und hinten 100 mm
- Triplewerte: 5,0 g/s - 270°C - 12 Pa



Natursteinverkleidung

Sandsteinverkleidung  
(Ofenkörper schwarz)



# Dorado

Nennwärmeleistung: 6 kW  
Leistungsbereich: 4 - 8 kW

Gewicht:  
mit Stahlverkleidung 202 kg  
mit Keramikverkleidung 220 kg  
mit Natursteinverkleidung 268 kg  
Speicherblock (Zubehör) 50 kg

Maße: (mit Keramikverkleidung)  
Höhe 1495 mm  
Breite 550 mm  
Tiefe 410 mm

Rauchrohrstutzen Ø: 150 mm

Anschlusshöhe:  
oben<sup>1)</sup>: 1173 mm  
hinten<sup>2)</sup>: 1345 mm  
hinten<sup>2)</sup>: 1073 mm

Verbrennungsluftstutzen Ø: 123 mm  
Anschlusshöhe: hinten<sup>2)</sup>: 325 mm

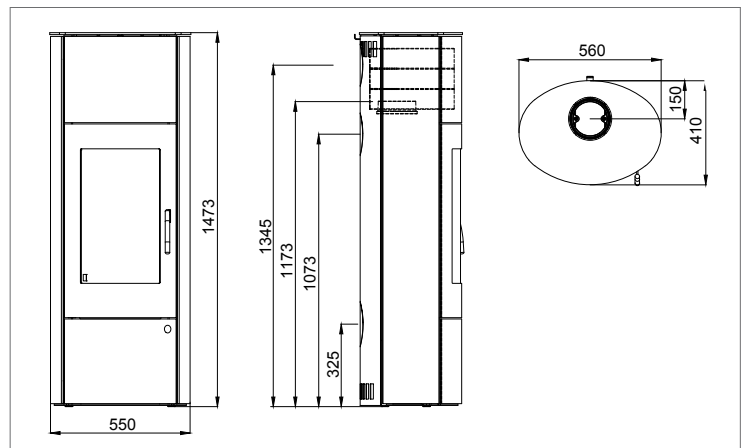
1) Anschlusshöhe bis Oberkante Stutzen  
2) Anschlusshöhe bis Mitte Stutzen

## Varianten:

- Stahlverkleidung schwarz
- Keramikverkleidung caffè latte
- Keramikverkleidung ebony
- Natursteinverkleidung Serpentin

## Auf einen Blick:

- Stutzen für externe Verbrennungsluftzufuhr
- Feuerraumgröße H/B/T: 490/350/290 mm
- geprüft EN 13240; 15 a B-VG; VKF; LRV 08
- erfüllt die Münchener, Regensburger und Aachener Anforderungen sowie alle Anforderungen der novellierten 1. BImSchV. 2. Stufe
- Sicherheitsabstände seitlich 250 mm und hinten 150 mm
- Triplewerte: 6,0 g/s - 330 °C - 12 Pa



Natursteinverkleidung Serpentin



Keramikverkleidung caffè latte







Keramikverkleidung vanilla



Naturstein Serpentin

# Corvus

## Technische Angaben:

Nennwärmeleistung: 6 kW  
 Leistungsbereich: 3 - 8 kW

Gewicht:  
 mit Stahlverkleidung 155 kg  
 mit Keramikverkleidung 195 kg  
 mit Natursteinverkleidung 235 kg

Maße: (mit Keramikverkleidung)  
 Höhe 1197 mm  
 Breite 610 mm  
 Tiefe 513 mm

Rauchrohrstutzen Ø: 150 mm

Anschlusshöhe:  
 oben<sup>1)</sup>: 1151 mm  
 hinten<sup>2)</sup>: 985 mm

Verbrennungsluftstutzen Ø: 125 mm  
 Anschlusshöhe: hinten<sup>2)</sup>: 230 mm

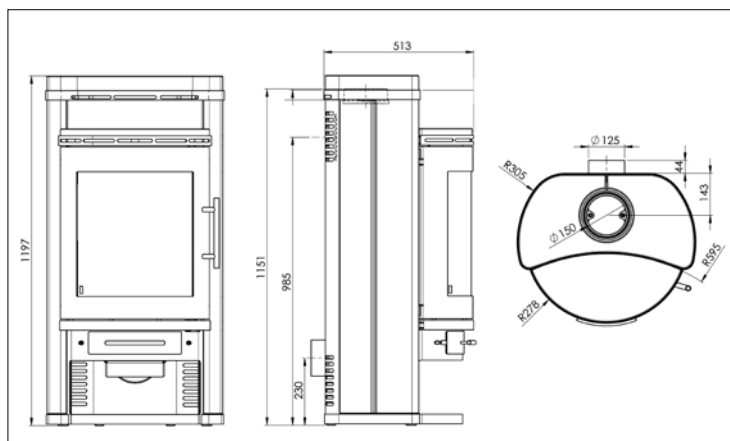
1) Anschlusshöhe bis Oberkante Stutzen  
 2) Anschlusshöhe bis Mitte Stutzen

## Varianten:

- Stahlverkleidung schwarz
- Keramikverkleidung vanilla
- Natursteinverkleidung Serpentin

## Auf einen Blick:

- Stutzen für externe Verbrennungsluftzufuhr
- Feuerraumgröße H/B/T: 418/410/420 mm
- geprüft EN 13240; 15 a B-VG; VKF; LRV 08
- erfüllt die Münchener, Regensburger und Aachener Anforderungen sowie alle Anforderungen der novellierten 1. BImSchV. 2. Stufe
- Sicherheitsabstände seitlich und hinten 200 mm
- Triplewerte: 5,5 g/s - 300 °C - 12 Pa



# Vela

Nennwärmeleistung: 5 kW  
Leistungsbereich: 3 - 7 kW

Gewicht:  
mit Stahlverkleidung 120 kg  
mit Keramikverkleidung 135 kg  
mit Natursteinverkleidung 146 kg

Maße: (mit Stahlverkleidung)  
Höhe 1100 mm  
Breite  $\varnothing$  434 mm  
Tiefe  $\varnothing$  434 mm

Rauchrohrstutzen  $\varnothing$ : 150 mm

Anschlusshöhe:  
oben<sup>1)</sup>: 1130 mm  
hinten<sup>2)</sup>: 985 mm

Verbrennungsluftstutzen  $\varnothing$ : 125 mm  
Anschlusshöhe: hinten<sup>2)</sup>: 230 mm

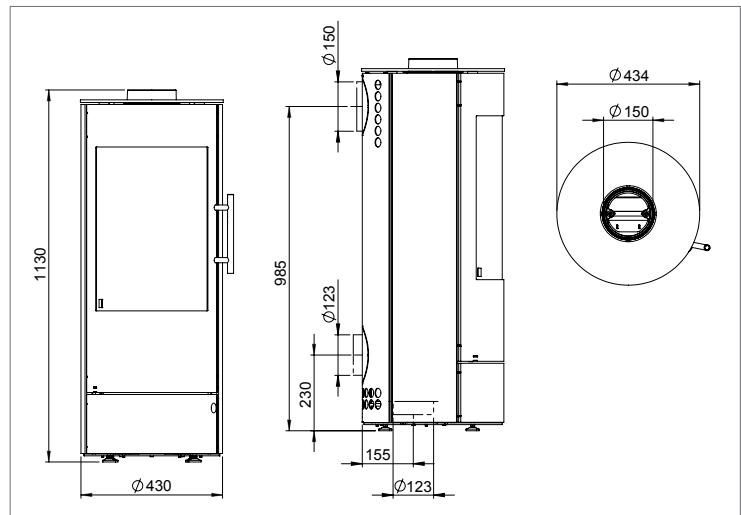
1) Anschlusshöhe bis Oberkante Stutzen  
2) Anschlusshöhe bis Mitte Stutzen

## Varianten:

- Stahlverkleidung schwarz
- Keramikverkleidung vanilla
- Natursteinverkleidung Serpentin

## Auf einen Blick:

- Stutzen für externe Verbrennungsluftzufuhr
- Feuerraumgröße H/B/T: 476/305/340 mm
- geprüft EN 13240; 15 a B-VG; VKF; LRV 08
- erfüllt die Münchener, Regensburger und Aachener Anforderungen sowie alle Anforderungen der novellierten 1. BImSchV. 2. Stufe
- Sicherheitsabstände seitlich und hinten 200 mm
- Triplewerte: 5,5 g/s - 300 °C - 12 Pa
- Dauerbrandofen mit Leistungsregler



Keramikverkleidung vanilla



Stahl schwarz



